

**Produktname: MRP-L33 Kaninchen-Polyclonal-Antikörper****Katalog-Nr.: APRab14123**

Nur für Forschungszwecke.

**Zusammenfassung**

<b>Beschreibung</b>	polyklonaler Kaninchenantikörper
<b>Host</b>	Kaninchen
<b>Anwendung</b>	IHC, ICC/IF, ELISA
<b>Reaktivität</b>	Mensch, Ratte, Maus
<b>Konjugation</b>	Unkonjugiert
<b>Modifikation</b>	Unverändert
<b>Isotyp</b>	IgG
<b>Klonalität</b>	Polyklonal
<b>Form</b>	Flüssig
<b>Konzentration</b>	1 mg/ml
<b>Lagerung</b>	Aliquotieren und bei -20°C lagern (12 Monate haltbar). Frost/Tau-Zyklen vermeiden.
<b>Versand</b>	Eisbeutel
<b>Puffer</b>	Flüssigkeit in PBS mit 50 % Glycerin, 0,5 % Schutzprotein und 0,02 % Konservierungsmittel vom neuen Typ N.
<b>Aufreinigung</b>	Affinitätsreinigung

**Anwendung**

**Verdünnungsverhältnis** IHC 1:100-1:300, ICC/IF 1:50-1:200, ELISA 1:5000-1:20000

**tnis**

**Molekulargewicht**

**Antigen-Informationen**

<b>Genname</b>	MRPL33
<b>Alternative Namen</b>	MRPL33; C2orf1; 39S ribosomal protein L33; mitochondrial; L33mt; MRP-L33
<b>Gen-ID</b>	9553.0
<b>SwissProt ID</b>	O75394
<b>Immunogen</b>	Das Antiserum wurde gegen ein synthetisches Peptid hergestellt, das vom humanen MRPL33 abgeleitet ist. Aminosäurebereich: 10–59

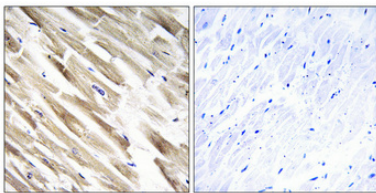
**Hintergrund**

Mitochondriale ribosomale Proteine von Säugetieren werden von Kerngenen kodiert und sind an der Proteinsynthese innerhalb der Mitochondrien beteiligt. Mitochondriale Ribosomen (Mitoribosomen) bestehen aus einer kleinen 28S- und einer großen 39S-Untereinheit. Ihr Protein-RNA-Verhältnis beträgt schätzungsweise 75 %, im Gegensatz zu prokaryotischen Ribosomen, bei denen dieses Verhältnis umgekehrt ist. Ein weiterer Unterschied zwischen Säugetier-Mitoribosomen und prokaryotischen Ribosomen besteht darin, dass letztere eine 5S-rRNA enthalten. Die Proteine des Mitoribosoms unterscheiden sich zwischen verschiedenen Spezies stark in ihrer Sequenz und teilweise auch in ihren biochemischen Eigenschaften, was eine einfache Erkennung anhand von Sequenzhomologie erschwert. Dieses Gen kodiert für ein 39S-Untereinheitprotein. Es wurden alternativ gespleißte Transkriptvarianten beschrieben, die für verschiedene Isoformen kodieren. [bereitgestellt von RefSeq, Juli 2008], Achtung: Die hier gezeigte Sequenz stammt aus einer automatischen Ensembl-Analysepipeline und sollte als vorläufiges Datum betrachtet werden., Ähnlichkeit: Gehört zur ribosomalen Proteinfamilie L33P.

## Forschungsbereich

-

## Bilddaten



Immunohistochemische Analyse von in Paraffin eingebettetem menschlichem Herzgewebe. Der Antikörper wurde 1:100 verdünnt (4 °C, über Nacht). Zur Antigenrückgewinnung wurde Tris-EDTA-Puffer (pH 8,0) unter hohem Druck und hoher Temperatur verwendet. Die Negativkontrolle (rechts) wurde durch Präadsorption des Antikörpers mit Immunogenpeptid erhalten.