

Produktname: MRP-L3 Kaninchen-Polyclonal-Antikörper**Katalog-Nr.: APRab14121**

Nur für Forschungszwecke.

Zusammenfassung

Beschreibung	polyklonaler Kaninchenantikörper
Host	Kaninchen
Anwendung	WB,IHC,ELISA
Reaktivität	Mensch, Ratte, Maus
Konjugation	Unkonjugiert
Modifikation	Unverändert
Isotyp	IgG
Klonalität	Polyklonal
Form	Flüssig
Konzentration	1 mg/ml
Lagerung	Aliquotieren und bei -20°C lagern (12 Monate haltbar).Frost/Tau-Zyklen vermeiden.
Versand	Eisbeutel
Puffer	Flüssigkeit in PBS mit 50 % Glycerin, 0,5 % Schutzprotein und 0,02 % Konservierungsmittel vom neuen Typ N.
Aufreinigung	Affinitätsreinigung

Anwendung

Verdünnungsverhältnis	WB 1:500-1:2000,IHC 1:50-1:300,ELISA 1:2000-1:20000
Molekulargewicht	38kDa

Antigen-Informationen

Genname	MRPL3
Alternative Namen	MRPL3; MRL3; RPML3; 39S ribosomal protein L3; mitochondrial; L3mt; MRP-L3
Gen-ID	11222.0
SwissProt ID	P09001
Immunogen	Synthetisiertes Peptid, abgeleitet von MRP-L3, Aminosäurebereich: 20-100

Hintergrund

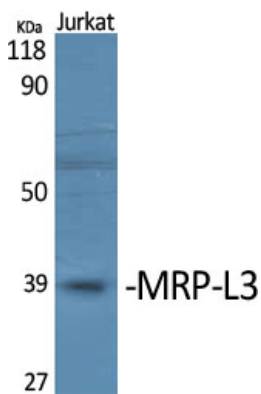
Mitochondriale ribosomale Proteine von Säugetieren werden von Kerngenen kodiert und sind an der Proteinsynthese

innerhalb der Mitochondrien beteiligt. Mitochondriale Ribosomen (Mitoribosomen) bestehen aus einer kleinen 28S- und einer großen 39S-Untereinheit. Ihr Protein-RNA-Verhältnis beträgt schätzungsweise 75 %, im Gegensatz zu prokaryotischen Ribosomen, bei denen dieses Verhältnis umgekehrt ist. Ein weiterer Unterschied zwischen Säugetier-Mitoribosomen und prokaryotischen Ribosomen besteht darin, dass letztere eine 5S-rRNA enthalten. Die Proteine des Mitoribosoms unterscheiden sich zwischen verschiedenen Spezies stark in ihrer Sequenz und teilweise auch in ihren biochemischen Eigenschaften, was eine einfache Erkennung anhand von Sequenzhomologie erschwert. Dieses Gen kodiert ein 39S-Untereinheitprotein, das zur Familie der ribosomalen Proteine der L3P-Familie gehört. Ein Pseudogen, das diesem Gen entspricht, befindet sich auf Chromosom 13q. [bereitgestellt von RefSeq, Juli 2008], Ähnlichkeit: Gehört zur ribosomalen Proteinfamilie L3P.

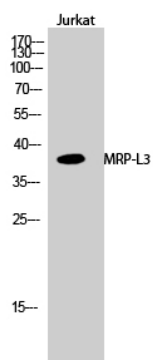
Forschungsbereich

-

Bilddaten



Western-Blot-Analyse verschiedener Zellen unter Verwendung des polyklonalen Antikörpers MRP-L3



Western-Blot-Analyse von Jurkat-Zellen unter Verwendung des polyklonalen Antikörpers MRP-L3