

Produktname: MRP-L18 Kaninchen-Polyclonal-Antikörper**Katalog-Nr.: APRab14116**

Nur für Forschungszwecke.

Zusammenfassung

Beschreibung	polyklonaler Kaninchenantikörper
Host	Kaninchen
Anwendung	WB,IHC,ICC/IF,ELISA
Reaktivität	Mensch, Ratte, Maus
Konjugation	Unkonjugiert
Modifikation	Unverändert
Isotyp	IgG
Klonalität	Polyklonal
Form	Flüssig
Konzentration	1 mg/ml
Lagerung	Aliquotieren und bei -20°C lagern (12 Monate haltbar).Frost/Tau-Zyklen vermeiden.
Versand	Eisbeutel
Puffer	Flüssigkeit in PBS mit 50 % Glycerin, 0,5 % Schutzprotein und 0,02 % Konservierungsmittel vom neuen Typ N.
Aufreinigung	Affinitätsreinigung

Anwendung

Verdünnungsverhältnis	WB 1:500-1:2000,IHC 1:100-1:300,ICC/IF 1:50-1:200,ELISA 1:10000-1:20000
Molekulargewicht	21kDa

Antigen-Informationen

Genname	MRPL18
Alternative Namen	MRPL18; HSPC071; 39S ribosomal protein L18; mitochondrial; L18mt; MRP-L18
Gen-ID	29074.0
SwissProt ID	Q9H0U6
Immunogen	Das Antiserum wurde gegen ein synthetisches Peptid hergestellt, das vom humanen MRPL18 abgeleitet ist. Aminosäurebereich: 1–50

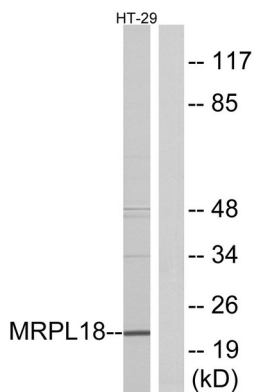
Hintergrund

Dieses Kerngen kodiert für eine Proteinkomponente der größeren 39S-Untereinheit des mitochondrialen Ribosoms. Dieses Protein könnte auch den Import der nukleär kodierten 5S rRNA in die Mitochondrien unterstützen. Alternatives Spleißen führt zu mehreren Transkriptvarianten, von denen die meisten voraussichtlich kein Protein kodieren. Ein Pseudogen dieses Gens befindet sich auf Chromosom 16. [bereitgestellt von RefSeq, Jan. 2016], Ähnlichkeit: Gehört zur ribosomalen Proteinfamilie L18P.

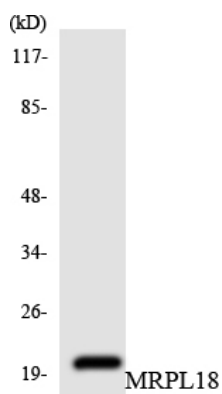
Forschungsbereich

-

Bilddaten



Western-Blot-Analyse von Lysaten aus HT-29-Zellen unter Verwendung des MRPL18-Antikörpers. Die Spur rechts ist mit dem synthetisierten Peptid blockiert.



Western-Blot-Analyse der Lysate aus HUVEC-Zellen unter Verwendung des MRPL18-Antikörpers.



Western-Blot-Analyse verschiedener Zellen unter Verwendung eines polyklonalen MRP-L18-Antikörpers in einer Verdünnung von 1:1000