

Produktname: MRP-L12 Kaninchen-Polyclonal-Antikörper**Katalog-Nr.: APRab14110**

Nur für Forschungszwecke.

Zusammenfassung

Beschreibung	polyklonaler Kaninchenantikörper
Host	Kaninchen
Anwendung	WB,IHC,ELISA
Reaktivität	Mensch, Maus
Konjugation	Unkonjugiert
Modifikation	Unverändert
Isotyp	IgG
Klonalität	Polyklonal
Form	Flüssig
Konzentration	1 mg/ml
Lagerung	Aliquotieren und bei -20°C lagern (12 Monate haltbar).Frost/Tau-Zyklen vermeiden.
Versand	Eisbeutel
Puffer	Flüssigkeit in PBS mit 50 % Glycerin, 0,5 % Schutzprotein und 0,02 % Konservierungsmittel vom neuen Typ N.
Aufreinigung	Affinitätsreinigung

Anwendung

Verdünnungsverhältnis	WB 1:500-1:2000,IHC 1:50-1:300,ELISA 1:2000-1:20000
Molekulargewicht	21kDa

Antigen-Informationen

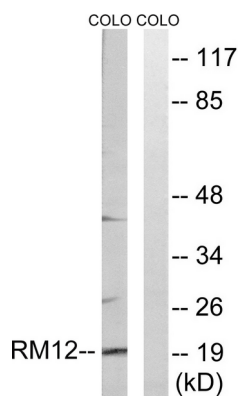
Genname	MRPL12
Alternative Namen	MRPL12; RPML12; 39S ribosomal protein L12; mitochondrial; L12mt; MRP-L12; 5c5-2
Gen-ID	6182.0
SwissProt ID	P52815
Immunogen	Das Antiserum wurde gegen ein synthetisches Peptid hergestellt, das vom humanen MRPL12 abgeleitet ist. Aminosäurebereich: 31–80

Hintergrund

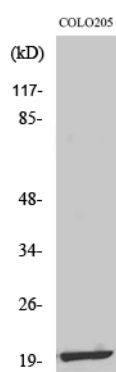
Mitochondriale ribosomale Proteine von Säugetieren werden von Kerngenen kodiert und sind an der Proteinsynthese innerhalb der Mitochondrien beteiligt. Mitochondriale Ribosomen (Mitoribosomen) bestehen aus einer kleinen 28S- und einer großen 39S-Untereinheit. Ihr Protein-RNA-Verhältnis beträgt schätzungsweise 75 %, im Gegensatz zu prokaryotischen Ribosomen, bei denen dieses Verhältnis umgekehrt ist. Ein weiterer Unterschied zwischen Säugetier-Mitoribosomen und prokaryotischen Ribosomen besteht darin, dass letztere eine 5S-rRNA enthalten. Die Proteine des Mitoribosoms unterscheiden sich zwischen verschiedenen Spezies stark in ihrer Sequenz und teilweise auch in ihren biochemischen Eigenschaften, was eine einfache Erkennung anhand von Sequenzhomologie erschwert. Dieses Gen kodiert ein 39S-Untereinheitprotein, das Homodimere bildet. In prokaryotischen Ribosomen bilden zwei L7/L12-Dimere und ein L10-Protein den L8-Proteinkomplex. [bereitgestellt von RefSeq, Juli 2008], Ähnlichkeit: Gehört zur ribosomalen Proteinfamilie L12P.

Forschungsbereich

Bilddaten



Western-Blot-Analyse von Lysaten aus COLO-Zellen unter Verwendung des MRPL12-Antikörpers. Die Spur rechts ist mit dem synthetisierten Peptid blockiert.



Western-Blot-Analyse verschiedener Zellen unter Verwendung des polyklonalen Antikörpers MRP-L12