
Produktname: MRGG Kaninchen-Polyclonal-Antikörper**Katalog-Nr.: APRab14088**

Nur für Forschungszwecke.

Zusammenfassung

Beschreibung	polyklonaler Kaninchenantikörper
Host	Kaninchen
Anwendung	WB,IHC,ELISA
Reaktivität	Mensch, Ratte, Maus
Konjugation	Unkonjugiert
Modifikation	Unverändert
Isotyp	IgG
Klonalität	Polyklonal
Form	Flüssig
Konzentration	1 mg/ml
Lagerung	Aliquotieren und bei -20°C lagern (12 Monate haltbar).Frost/Tau-Zyklen vermeiden.
Versand	Eisbeutel
Puffer	Flüssigkeit in PBS mit 50 % Glycerin, 0,5 % Schutzprotein und 0,02 % Konservierungsmittel vom neuen Typ N.
Aufreinigung	Affinitätsreinigung

Anwendung

Verdünnungsverhältnis	WB 1:500-1:2000,IHC 1:50-1:300,ELISA 1:2000-1:20000
Molekulargewicht	34kDa

Antigen-Informationen

Genname	MRGPRG
Alternative Namen	MRGPRG; GPR169; MRGG; Mas-related G-protein coupled receptor member G; G-protein coupled receptor 169
Gen-ID	386746.0
SwissProt ID	Q86SM5
Immunogen	Das Antiserum wurde gegen ein synthetisches Peptid, abgeleitet von humanem MRGRG, hergestellt. Aminosäurebereich: 231–280

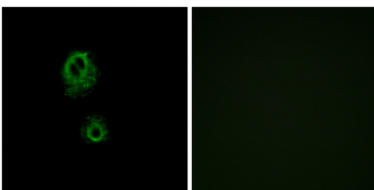
Hintergrund

Funktion: Orphan-Rezeptor. Kann die Funktion und/oder Entwicklung von Nozizeptoren regulieren, einschließlich der Schmerzempfindung oder -modulation. Ähnlichkeit: Gehört zur Familie der G-Protein-gekoppelten Rezeptoren 1, Unterfamilie Mas.

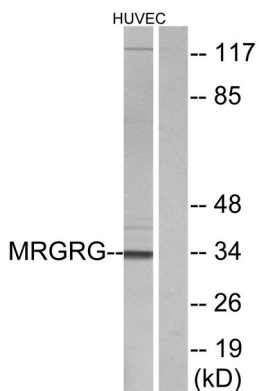
Forschungsbereich

-

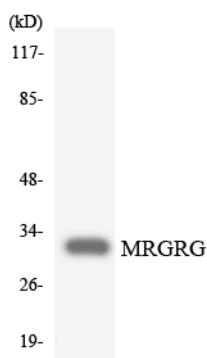
Bilddaten



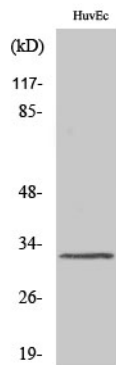
Immunfluoreszenzanalyse von A549-Zellen mit dem MRGRG-Antikörper. Das Bild rechts zeigt eine Blockierung mit dem synthetisierten Peptid.



Western-Blot-Analyse von Lysaten aus HUVEC-Zellen unter Verwendung des MRGRG-Antikörpers. Die Spur rechts ist mit dem synthetisierten Peptid blockiert.



Western-Blot-Analyse der Lysate aus HepG2-Zellen unter Verwendung des MRGRG-Antikörpers.



Western-Blot-Analyse verschiedener Zellen unter Verwendung des polyklonalen MRGG-Antikörpers