
Produktname: MRGF Kaninchen-Polyclonal-Antikörper**Katalog-Nr.: APRab14087**

Nur für Forschungszwecke.

Zusammenfassung

Beschreibung	polyklonaler Kaninchenantikörper
Host	Kaninchen
Anwendung	WB,IHC
Reaktivität	Mensch, Maus, Ratte
Konjugation	Unkonjugiert
Modifikation	Unverändert
Isotyp	IgG
Klonalität	Polyklonal
Form	Flüssig
Konzentration	1 mg/ml
Lagerung	Aliquotieren und bei -20°C lagern (12 Monate haltbar).Frost/Tau-Zyklen vermeiden.
Versand	Eisbeutel
Puffer	Flüssigkeit in PBS mit 50 % Glycerin, 0,5 % Schutzprotein und 0,02 % Konservierungsmittel vom neuen Typ N.
Aufreinigung	Affinitätsreinigung

Anwendung

Verdünnungsverhältnis	WB 1:500-1:2000,IHC 1:50-1:300
Molekulargewicht	40kDa

Antigen-Informationen

Genname	MRGPRF MRGPRF; GPR140; GPR168; MRGF; PSEC0142; Mas-related G-protein coupled receptor
Alternative Namen	member F; Mas-related gene F protein; G-protein coupled receptor 140; G-protein coupled receptor 168
Gen-ID	116535.0
SwissProt ID	Q96AM1
Immunogen	Das Antiserum wurde gegen ein synthetisches Peptid, abgeleitet von humanem MRGRF, hergestellt. Aminosäurebereich: 271–320

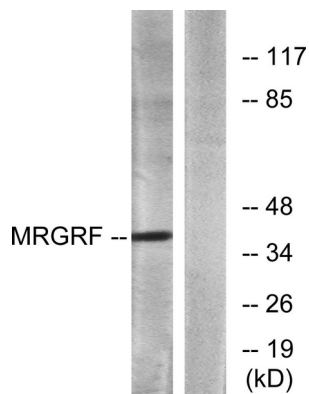
Hintergrund

Funktion: Orphan-Rezeptor. Kann an ein Neuropeptid binden und die Funktion und/oder Entwicklung von Nozizeptoren regulieren, einschließlich der Schmerzempfindung oder -modulation. Ähnlichkeit: Gehört zur Familie der G-Protein-gekoppelten Rezeptoren 1. Mas-Subfamilie.

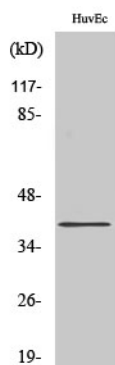
Forschungsbereich

-

Bilddaten



Western-Blot-Analyse von Lysaten aus HUVEC-Zellen unter Verwendung des MRGRF-Antikörpers. Die Spur rechts ist mit dem synthetisierten Peptid blockiert.



Western-Blot-Analyse verschiedener Zellen unter Verwendung des polyklonalen MRGF-Antikörpers