
Produktname: MRGE Kaninchen-Polyclonal-Antikörper**Katalog-Nr.: APRab14086**

Nur für Forschungszwecke.

Zusammenfassung

Beschreibung	polyklonaler Kaninchenantikörper
Host	Kaninchen
Anwendung	WB,IHC,ELISA
Reaktivität	Mensch, Maus, Ratte
Konjugation	Unkonjugiert
Modifikation	Unverändert
Isotyp	IgG
Klonalität	Polyklonal
Form	Flüssig
Konzentration	1 mg/ml
Lagerung	Aliquotieren und bei -20°C lagern (12 Monate haltbar).Frost/Tau-Zyklen vermeiden.
Versand	Eisbeutel
Puffer	Flüssigkeit in PBS mit 50 % Glycerin, 0,5 % Schutzprotein und 0,02 % Konservierungsmittel vom neuen Typ N.
Aufreinigung	Affinitätsreinigung

Anwendung

Verdünnungsverhältnis	WB 1:500-1:2000,IHC 1:50-1:300,ELISA 1:2000-1:20000
Molekulargewicht	30kDa

Antigen-Informationen

Genname	MRGPRE
Alternative Namen	MRGPRE; GPR167; MRGE; Mas-related G-protein coupled receptor member E; G-protein coupled receptor 167
Gen-ID	116534.0
SwissProt ID	Q86SM8
Immunogen	Das Antiserum wurde gegen ein synthetisches Peptid, abgeleitet von humanem MRGRE, hergestellt. Aminosäurebereich: 171–220

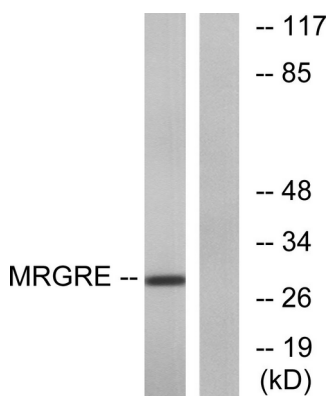
Hintergrund

Funktion: Orphan-Rezeptor. Kann die Funktion und/oder Entwicklung von Nozizeptoren regulieren, einschließlich der Schmerzempfindung oder -modulation. Ähnlichkeit: Gehört zur Familie der G-Protein-gekoppelten Rezeptoren 1, Unterfamilie Mas.

Forschungsbereich

-

Bilddaten



Western-Blot-Analyse von Lysaten aus HeLa-Zellen unter Verwendung des MRGRE-Antikörpers. Die Spur rechts ist mit dem synthetisierten Peptid blockiert.



Western-Blot-Analyse verschiedener Zellen unter Verwendung des polyklonalen MRGE-Antikörpers