

---

**Produktname: MPP1 Kaninchen-Polyclonal-Antikörper****Katalog-Nr.: APRab14058**

Nur für Forschungszwecke.

**Zusammenfassung**

|                      |  |
|----------------------|--|
| <b>Beschreibung</b>  | polyklonaler Kaninchenantikörper   |
| <b>Host</b>          | Kaninchen  |
| <b>Anwendung</b>     | IHC, ICC/IF, ELISA, IF-P   |
| <b>Reaktivität</b>   | Mensch, Ratte, Maus  |
| <b>Konjugation</b>   | Unkonjugiert   |
| <b>Modifikation</b>  | Unverändert  |
| <b>Isotyp</b>        | IgG  |
| <b>Klonalität</b>    | Polyklonal   |
| <b>Form</b>          | Flüssig  |
| <b>Konzentration</b> | 1 mg/ml  |
| <b>Lagerung</b>      | Aliquotieren und bei -20°C lagern (12 Monate haltbar). Frost/Tau-Zyklen vermeiden.                         |
| <b>Versand</b>       | Eisbeutel  |
| <b>Puffer</b>        | Flüssigkeit in PBS mit 50 % Glycerin, 0,5 % Schutzprotein und 0,02 % Konservierungsmittel vom neuen Typ N. |
| <b>Aufreinigung</b>  | Affinitätsreinigung  |

**Anwendung**

|                              |  |
|------------------------------|--|
| <b>Verdünnungsverhältnis</b> | IHC 1:50-1:200, ICC/IF 1:50-1:300, ELISA 1:2000-1:20000, IF-P 1:50-1:200 |
| <b>Molekulargewicht</b>      | 210kDa   |

**Antigen-Informationen**

|                          |   |
|--------------------------|---|
| <b>Genname</b>           | KIF20B  |
| <b>Alternative Namen</b> | KIF20B; KRMP1; MPHOSPH1; Kinesin-like protein KIF20B; Cancer/testis antigen 90; CT90; Kinesin-related motor interacting with PIN1; M-phase phosphoprotein 1; MPP1 |
| <b>Gen-ID</b>            | 9585.0  |
| <b>SwissProt ID</b>      | Q96Q89  |
| <b>Immunogen</b>         | Das Antiserum wurde gegen ein synthetisches Peptid hergestellt, das vom humanen KIF20B abgeleitet ist. Aminosäurebereich: 1771-1820                               |

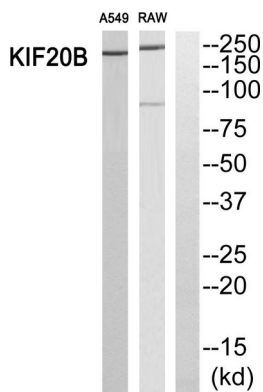
## Hintergrund

KIF20B (Kinesin-Familienmitglied 20B) ist ein Protein-kodierendes Gen. Zu seinen assoziierten Signalwegen gehören der retrograde Transport vom Golgi-Apparat zum endoplasmatischen Retikulum (ER) sowie Faktoren, die an der Megakaryozytenentwicklung und der Thrombozytenproduktion beteiligt sind. GO-Annotationen dieses Gens umfassen ATPase-Aktivität und Mikrotubuli-Motoraktivität. Ein wichtiges Paralog dieses Gens ist KIF23. (M-Phase des mitotischen Zellzyklus, mitotischer Zellzyklus, M-Phase, Kernteilung, mikrotubulibasierte Prozesse, mikrotubulibasierte Bewegung, Zellzyklus, Zellzyklusarrest, Mitose, Regulation der Mitose, Regulation des mitotischen Zellzyklus, Regulation von Zellzyklusprozessen, Zellzyklusphase, Regulation der Organellenorganisation, Organellenfission, Zellteilung, Regulation des Zellzyklus, Regulation der Kernteilung)

## Forschungsbereich

-

## Bilddaten



Western-Blot-Analyse des KIF20B-Antikörpers. Die Spur rechts ist mit dem KIF20B-Peptid blockiert.