

Produktname: MP68 Kaninchen-Polyclonal-Antikörper**Katalog-Nr.: APRab14052**

Nur für Forschungszwecke.

Zusammenfassung

Beschreibung	polyklonaler Kaninchenantikörper
Host	Kaninchen
Anwendung	IHC, ICC/IF, ELISA
Reaktivität	Mensch, Maus
Konjugation	Unkonjugiert
Modifikation	Unverändert
Isotyp	IgG
Klonalität	Polyklonal
Form	Flüssig
Konzentration	1 mg/ml
Lagerung	Aliquotieren und bei -20°C lagern (12 Monate haltbar). Frost/Tau-Zyklen vermeiden.
Versand	Eisbeutel
Puffer	Flüssigkeit in PBS mit 50 % Glycerin, 0,5 % Schutzprotein und 0,02 % Konservierungsmittel vom neuen Typ N.
Aufreinigung	Affinitätsreinigung

Anwendung

Verdünnungsverhältnis IHC 1:100-1:300, ICC/IF 1:50-1:200, ELISA 1:10000-1:20000

tnis

Molekulargewicht

Antigen-Informationen

Genname	MP68
Alternative Namen	MP68; C14orf2; 6.8 kDa mitochondrial proteolipid
Gen-ID	9556.0
SwissProt ID	P56378
Immunogen	Das Antiserum wurde gegen ein synthetisches Peptid, abgeleitet von humanem MP68, hergestellt. Aminosäurebereich: 9–58

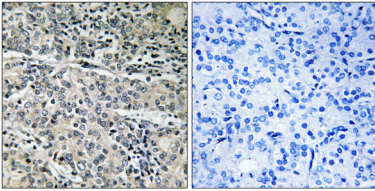
Hintergrund

Ähnlichkeit: Gehört zur Familie der kleinen mitochondrialen Proteolipide.

Forschungsbereich

-

Bilddaten



Immunohistochemische Analyse von in Paraffin eingebettetem menschlichem Prostatakarzinomgewebe unter Verwendung des MP68-Antikörpers. Das Bild rechts zeigt eine Blockierung mit dem synthetisierten Peptid.