
Produktname: MOV10L1 Kaninchen-polyklonaler Antikörper**Katalog-Nr.: APRab14048**

Nur für Forschungszwecke.

Zusammenfassung

Beschreibung	polyklonaler Kaninchenantikörper
Host	Kaninchen
Anwendung	WB,IHC,ICC/IF,ELISA
Reaktivität	Mensch, Ratte, Maus
Konjugation	Unkonjugiert
Modifikation	Unverändert
Isotyp	IgG
Klonalität	Polyklonal
Form	Flüssig
Konzentration	1 mg/ml
Lagerung	Aliquotieren und bei -20°C lagern (12 Monate haltbar).Frost/Tau-Zyklen vermeiden.
Versand	Eisbeutel
Puffer	Flüssigkeit in PBS mit 50 % Glycerin, 0,5 % Schutzprotein und 0,02 % Konservierungsmittel vom neuen Typ N.
Aufreinigung	Affinitätsreinigung

Anwendung

Verdünnungsverhältnis	WB 1:500-1:2000,IHC 1:100-1:300,ICC/IF 1:50-1:200,ELISA 1:5000-1:10000
Molekulargewicht	140kDa

Antigen-Informationen

Genname	MOV10L1
Alternative Namen	MOV10L1; Putative helicase Mov10l1; Moloney leukemia virus 10-like protein 1; MOV10-like protein 1
Gen-ID	54456.0
SwissProt ID	Q9BXT6
Immunogen	Das Antiserum wurde gegen ein synthetisches Peptid hergestellt, das vom humanen MOV10L1 abgeleitet ist. Aminosäurebereich: 318–367

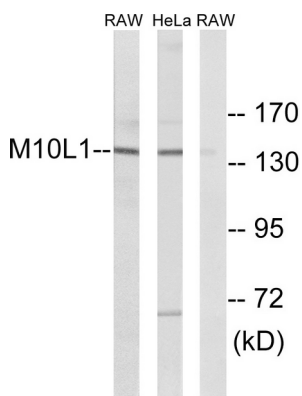
Hintergrund

Mov10 RISC-Komplex RNA-Helikase-ähnlich 1 (MOV10L1) Homo sapiens. Dieses Gen ähnelt einem Mausgen, das für eine mutmaßliche RNA-Helikase kodiert und testis-spezifisch exprimiert wird. Für dieses Gen wurden mehrere Transkriptvarianten gefunden, die für verschiedene Isoformen kodieren. [bereitgestellt von RefSeq, Aug. 2009]. Alternative Produkte: Es scheinen weitere Isoformen zu existieren. Funktion: Mutmaßliche RNA-Helikase. Isoform 1 könnte eine Rolle in der Entwicklung männlicher Keimzellen spielen. Ähnlichkeit: Gehört zur DNA2/NAM7-Helikasefamilie, Unterfamilie SDE3. Gewebespezifität: Isoform 1 wird spezifisch im Hoden exprimiert.

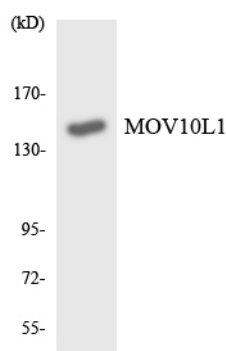
Forschungsbereich

-

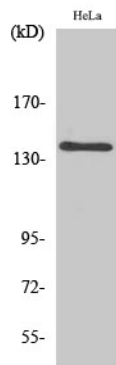
Bilddaten



Western-Blot-Analyse von Lysaten aus HeLa- und RAW264.7-Zellen unter Verwendung des MOV10L1-Antikörpers. Die Spur rechts ist mit dem synthetisierten Peptid blockiert.



Western-Blot-Analyse der Lysate aus HT-29-Zellen unter Verwendung des MOV10L1-Antikörpers.



Western-Blot-Analyse verschiedener Zellen unter Verwendung des polyklonalen Antikörpers MOV10L1 in einer Verdünnung von 1:500