
Produktname: Mob3B Kaninchen-Polyclonal-Antikörper**Katalog-Nr.: APRab14016**

Nur für Forschungszwecke.

Zusammenfassung

| | |
|----------------------|--|
| Beschreibung | polyklonaler Kaninchenantikörper |
| Host | Kaninchen |
| Anwendung | WB,IHC,ICC/IF,ELISA |
| Reaktivität | Mensch, Maus |
| Konjugation | Unkonjugiert |
| Modifikation | Unverändert |
| Isotyp | IgG |
| Klonalität | Polyklonal |
| Form | Flüssig |
| Konzentration | 1 mg/ml |
| Lagerung | Aliquotieren und bei -20°C lagern (12 Monate haltbar).Frost/Tau-Zyklen vermeiden. |
| Versand | Eisbeutel |
| Puffer | Flüssigkeit in PBS mit 50 % Glycerin, 0,5 % Schutzprotein und 0,02 % Konservierungsmittel vom neuen Typ N. |
| Aufreinigung | Affinitätsreinigung |

Anwendung

| | |
|------------------------------|--|
| Verdünnungsverhältnis | WB 1:500-1:2000,IHC 1:100-1:300,ICC/IF 1:50-1:200,ELISA 1:5000-1:10000 |
| Molekulargewicht | 23kDa |

Antigen-Informationen

| | |
|--------------------------|---|
| Genname | MOB3B |
| Alternative Namen | MOB3B; MOBKL2B; MOB kinase activator 3B; Mob1 homolog 2b; Mps one binder kinase activator-like 2B |
| Gen-ID | 79817.0 |
| SwissProt ID | Q86TA1 |
| Immunogen | Das Antiserum wurde gegen ein synthetisches Peptid hergestellt, das vom humanen MOBKL2B abgeleitet ist. Aminosäurebereich: 71-120 |

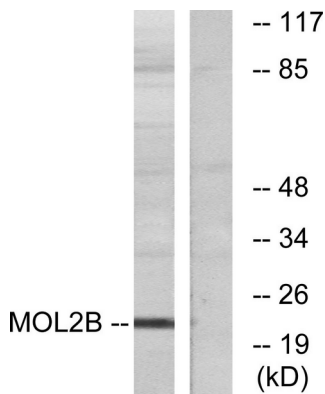
Hintergrund

Das von diesem Gen kodierte Protein weist Ähnlichkeit mit dem Hefe-Mob1-Protein auf. Hefe-Mob1 bindet an Mps1p, eine Proteinkinase, die für die Spindelpolkörper-Duplikation und die Regulation des mitotischen Kontrollpunkts essenziell ist. Dieses Gen befindet sich auf dem entgegengesetzten Strang zum Interferon-kappa-Vorläufergen (IFNK). [bereitgestellt von RefSeq, Juli 2008], Funktion: Kann die Aktivität von Kinasen regulieren., Ähnlichkeit: Gehört zur MOB1/Phocein-Familie.

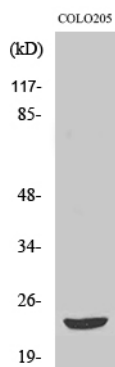
Forschungsbereich

-

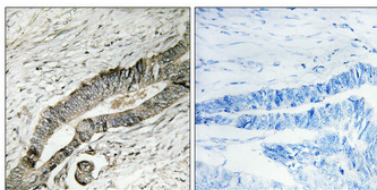
Bilddaten



Western-Blot-Analyse von Lysaten aus COLO-Zellen unter Verwendung des MOBKL2B-Antikörpers. Die Spur rechts ist mit dem synthetisierten Peptid blockiert.



Western-Blot-Analyse verschiedener Zellen unter Verwendung des polyklonalen Antikörpers Mob3B



Immunohistochemische Analyse von in Paraffin eingebettetem menschlichem Kolonkarzinom. Der Antikörper wurde 1:100 verdünnt (4 °C, über Nacht). Zur Antigenrückgewinnung wurde Tris-EDTA-Puffer (pH 8,0) unter hohem Druck und hoher Temperatur verwendet. Die Negativkontrolle (rechts) wurde durch Präadsorption des Antikörpers mit Immunogenpeptid erhalten.