

---

**Produktname: Mob1A Kaninchen-Polyclonal-Antikörper****Katalog-Nr.: APRab14013**

Nur für Forschungszwecke.

**Zusammenfassung**

<b>Beschreibung</b>	polyklonaler Kaninchenantikörper
<b>Host</b>	Kaninchen
<b>Anwendung</b>	WB,IHC,ICC/IF,ELISA
<b>Reaktivität</b>	Mensch, Maus, Affe
<b>Konjugation</b>	Unkonjugiert
<b>Modifikation</b>	Unverändert
<b>Isotyp</b>	IgG
<b>Klonalität</b>	Polyklonal
<b>Form</b>	Flüssig
<b>Konzentration</b>	1 mg/ml
<b>Lagerung</b>	Aliquotieren und bei -20°C lagern (12 Monate haltbar).Frost/Tau-Zyklen vermeiden.
<b>Versand</b>	Eisbeutel
<b>Puffer</b>	Flüssigkeit in PBS mit 50 % Glycerin, 0,5 % Schutzprotein und 0,02 % Konservierungsmittel vom neuen Typ N.
<b>Aufreinigung</b>	Affinitätsreinigung

**Anwendung**

<b>Verdünnungsverhältnis</b>	WB 1:500-1:2000,IHC 1:100-1:300,ICC/IF 1:50-1:200,ELISA 1:20000-1:40000
<b>Molekulargewicht</b>	25kDa

**Antigen-Informationen**

<b>Genname</b>	MOB1B
<b>Alternative Namen</b>	MOB1B; MOB4A; MOBKL1A; MOB kinase activator 1B; Mob1 homolog 1A; Mob1A; Mob1B; Mps one binder kinase activator-like 1A
<b>Gen-ID</b>	92597.0
<b>SwissProt ID</b>	Q7L9L4
<b>Immunogen</b>	Das Antiserum wurde gegen ein synthetisches Peptid, abgeleitet von humanem MOL1A, hergestellt. Aminosäurebereich: 101–150

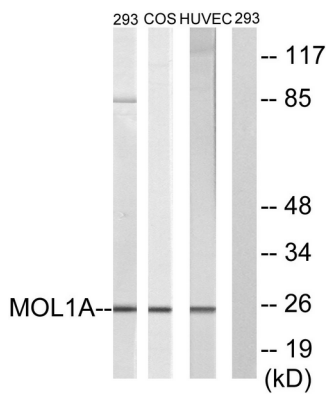
## Hintergrund

Das von diesem Gen kodierte Protein weist Ähnlichkeit mit dem Hefe-Mob1-Protein auf. Hefe-Mob1 bindet an Mps1p, eine Proteinkinase, die für die Spindelpolkörper-Duplikation und die Regulation des mitotischen Kontrollpunkts essenziell ist. Für dieses Gen wurden drei Transkriptvarianten gefunden, die für verschiedene Isoformen kodieren. [bereitgestellt von RefSeq, Sep 2011], Funktion: Stimuliert die Kinaseaktivität von STK38L, Ähnlichkeit: Gehört zur MOB1/Phocein-Familie., Untereinheit: Bindet an STK38L.

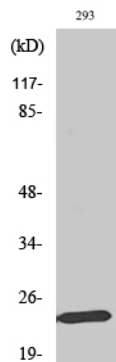
## Forschungsbereich

-

## Bilddaten



Western-Blot-Analyse von Lysaten aus 293-, COS7- und HUVEC-Zellen, die mit IFN 2500 U/ml 30' behandelt wurden, unter Verwendung des MOL1A-Antikörpers. Die Spur rechts ist mit dem synthetisierten Peptid blockiert.



Western-Blot-Analyse verschiedener Zellen unter Verwendung des polyklonalen Antikörpers Mob1A