
Produktname: MK Kaninchen-Polyclonal-Antikörper**Katalog-Nr.: APRab13923**

Nur für Forschungszwecke.

Zusammenfassung

| | |
|----------------------|--|
| Beschreibung | polyklonaler Kaninchenantikörper |
| Host | Kaninchen |
| Anwendung | WB,IHC,ICC/IF,ELISA |
| Reaktivität | Mensch, Ratte |
| Konjugation | Unkonjugiert |
| Modifikation | Unverändert |
| Isotyp | IgG |
| Klonalität | Polyklonal |
| Form | Flüssig |
| Konzentration | 1 mg/ml |
| Lagerung | Aliquotieren und bei -20°C lagern (12 Monate haltbar).Frost/Tau-Zyklen vermeiden. |
| Versand | Eisbeutel |
| Puffer | Flüssigkeit in PBS mit 50 % Glycerin, 0,5 % Schutzprotein und 0,02 % Konservierungsmittel vom neuen Typ N. |
| Aufreinigung | Affinitätsreinigung |

Anwendung

| | |
|------------------------------|---|
| Verdünnungsverhältnis | WB 1:500-1:2000,IHC 1:100-1:300,ICC/IF 1:50-1:200,ELISA 1:10000-1:20000 |
| Molekulargewicht | 18kDa |

Antigen-Informationen

| | |
|--------------------------|---|
| Genname | MDK MDK; MK1; NRG2; Midkine; MK; Amphiregulin-associated protein; ARAP; Midgestation and |
| Alternative Namen | kidney protein; Neurite outgrowth-promoting factor 2; Neurite outgrowth-promoting protein |
| Gen-ID | 4192.0 |
| SwissProt ID | P21741 |
| Immunogen | Das Antiserum wurde gegen ein synthetisches Peptid aus der internen Region der humanen MDK hergestellt. Aminosäurebereich: 94–143 |

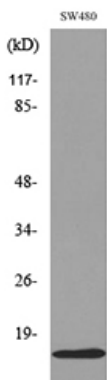
Hintergrund

Dieses Gen kodiert für ein Mitglied einer kleinen Familie sekretierter Wachstumsfaktoren, das Heparin bindet und auf Retinsäure reagiert. Das kodierte Protein fördert Zellwachstum, Migration und Angiogenese, insbesondere während der Tumorentstehung. Dieses Gen wurde als therapeutisches Ziel für verschiedene Erkrankungen untersucht. Es wurden alternativ gespleißte Transkriptvarianten beobachtet, die für mehrere Isoformen kodieren. [bereitgestellt von RefSeq, Juli 2012] Funktion: Besitzt Heparinbindungsaktivität und wachstumsfördernde Aktivität. Beteiligt an der Neointimabildung nach arterieller Verletzung, möglicherweise durch Vermittlung der Leukozytenrekrutierung. Auch an der frühen Entwicklung der fetalen Nebenniere beteiligt. Induktion: Durch Heparin und Retinsäure. Ähnlichkeit: Gehört zur Pleiotrophin-Familie. Untereinheit: Homodimer.

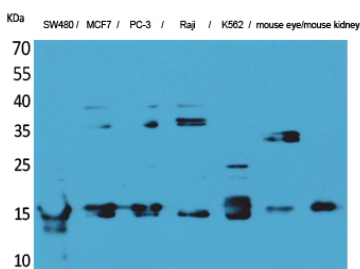
Forschungsbereich

Neurowissenschaften

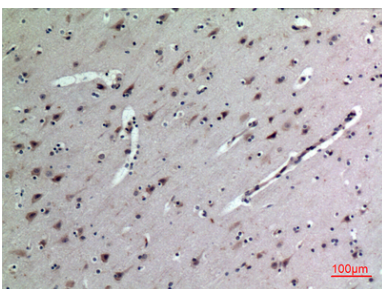
Bilddaten



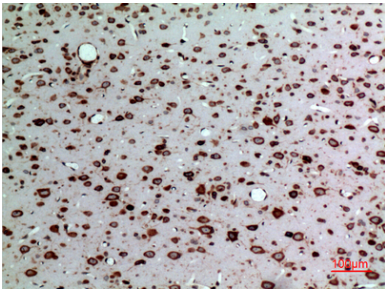
Western-Blot-Analyse von Lysat aus SW480-Zellen unter Verwendung des MDK-Antikörpers.



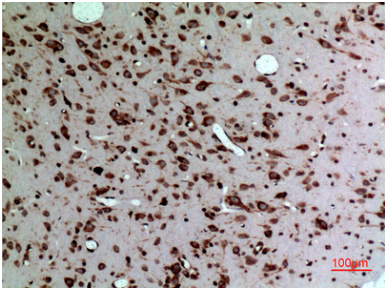
Western-Blot-Analyse von SW480-, MCF7-, PC-3-, Raji-, K562-, Mausaugen- und Mausnierenzellen unter Verwendung des polyklonalen MK-Antikörpers. Der Sekundärantikörper wurde 1:20000 verdünnt.



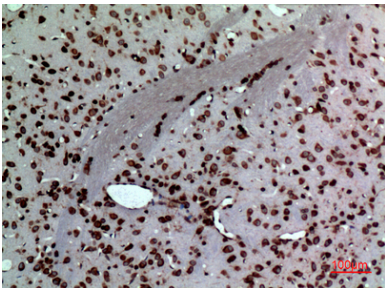
Immunohistochemische Analyse von in Paraffin eingebettetem menschlichem Gehirn, Antikörperverdünnung 1:100



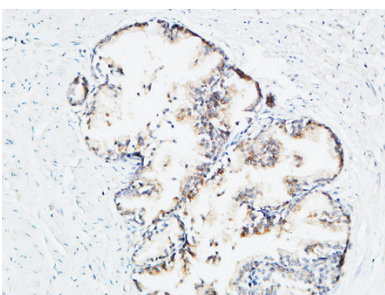
Immunohistochemische Analyse von in Paraffin eingebettetem Rattenhirn, Antikörperverdünnung 1:100



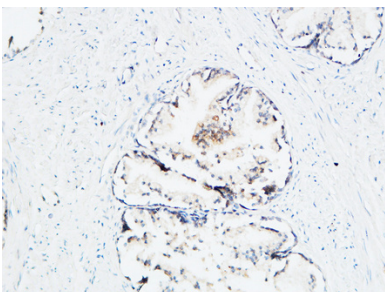
Immunohistochemische Analyse von in Paraffin eingebettetem Rattenhirn, Antikörperverdünnung 1:100



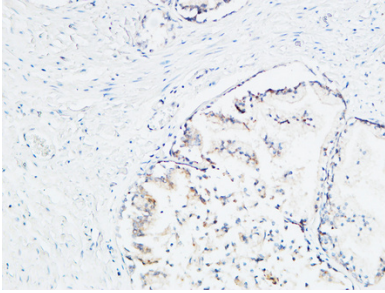
Immunohistochemische Analyse von in Paraffin eingebettetem Rattenhirn, Antikörperverdünnung 1:100



Immunohistochemische Analyse von in Paraffin eingebettetem menschlichem Prostatagewebe. 1. Der Antikörper wurde 1:100 verdünnt (4 °C, über Nacht). 2. Zur Antigenrückgewinnung wurde EDTA (pH 8,0) unter hohem Druck und hoher Temperatur verwendet. 3. Der Sekundärantikörper wurde 1:200 verdünnt (Raumtemperatur, 30 min).



Immunohistochemische Analyse von in Paraffin eingebettetem menschlichem Prostatagewebe. 1. Der Antikörper wurde 1:100 verdünnt (4 °C, über Nacht). 2. Zur Antigenrückgewinnung wurde EDTA (pH 8,0) unter hohem Druck und hoher Temperatur verwendet. 3. Der Sekundärantikörper wurde 1:200 verdünnt (Raumtemperatur, 30 min).



Immunohistochemische Analyse von in Paraffin eingebettetem menschlichem Prostatagewebe. 1. Der Antikörper wurde 1:100 verdünnt (4 °C, über Nacht). 2. Zur Antigenrückgewinnung wurde EDTA (pH 8,0) unter hohem Druck und hoher Temperatur verwendet. 3. Der Sekundärantikörper wurde 1:200 verdünnt (Raumtemperatur, 30 min).