

Produktname: MIXL1 Kaninchen-Polyclonal-Antikörper**Katalog-Nr.: APRab13922**

Nur für Forschungszwecke.

Zusammenfassung

Beschreibung	polyklonaler Kaninchenantikörper
Host	Kaninchen
Anwendung	WB,ELISA
Reaktivität	Mensch, Maus
Konjugation	Unkonjugiert
Modifikation	Unverändert
Isotyp	IgG
Klonalität	Polyklonal
Form	Flüssig
Konzentration	1 mg/ml
Lagerung	Aliquotieren und bei -20°C lagern (12 Monate haltbar).Frost/Tau-Zyklen vermeiden.
Versand	Eisbeutel
Puffer	Flüssigkeit in PBS mit 50 % Glycerin und 0,02 % Konservierungsmittel vom neuen Typ N.
Aufreinigung	Affinitätsreinigung

Anwendung

Verdünnungsverhältnis WB 1:500-1:2000,ELISA 1:5000-1:20000

tnis

Molekulargewicht 25kDa

Antigen-Informationen

Genname	MIXL1 MIXL
Alternative Namen	
Gen-ID	83881.0
SwissProt ID	Q9H2W2
Immunogen	Synthetisiertes Peptid, abgeleitet von humanem Protein. Aminosäurebereich: 90–170

Hintergrund

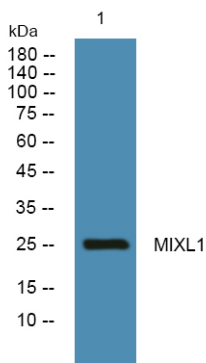
Mix paired-like homeobox (MIXL1) Homo sapiens Homeodomänenproteine wie MIXL1 sind Transkriptionsfaktoren, die die Zelldifferenzierung während der Entwicklung regulieren (Hart et al., 2005 [PubMed 15982639]). [bereitgestellt von OMIM, März

2008] Funktion: Transkriptionsfaktor, der eine zentrale Rolle in der korrekten axialen Mesendodermmorphogenese und Endodermbildung spielt. Er ist für die effiziente Differenzierung von Zellen vom Primitivstreifenstadium zum Blut erforderlich, indem er frühzeitig in die Rekrutierung und/oder Expansion mesodermaler Vorläuferzellen in die hämangioblastischen und hämatopoetischen Linien eingreift. Außerdem ist er an der Morphogenese von Herz und Darm während der Embryogenese beteiligt. Wirkt als negativer Regulator der Brachyury-Expression. PTM: An mehreren Stellen phosphoryliert. Ähnlichkeit: Gehört zur Paired-Homeobox-Familie. Ähnlichkeit: Enthält eine Homeobox-DNA-Bindungsdomäne. Gewebespezifität: Beschränkt auf Vorläuferzellen und sekundäre Lymphgewebe. In der normalen Hämatopoese ist es auf unreife B- und T-Lymphozyten beschränkt. In differenzierenden embryonalen Stammzellen vorhanden (auf Proteinebene).

Forschungsbereich

-

Bilddaten



Western-Blot-Analyse von Lysaten aus PC12-Zellen, MIXL1-Kaninchen-Polyclonal-Antikörper wurde 1:1000 verdünnt, 4 °C über Nacht