
Produktname: Mindin Kaninchen-Polyclonal-Antikörper**Katalog-Nr.: APRab13905**

Nur für Forschungszwecke.

Zusammenfassung

Beschreibung	polyklonaler Kaninchenantikörper
Host	Kaninchen
Anwendung	WB,IHC
Reaktivität	Mensch, Maus, Ratte, Affe
Konjugation	Unkonjugiert
Modifikation	Unverändert
Isotyp	IgG
Klonalität	Polyklonal
Form	Flüssig
Konzentration	1 mg/ml
Lagerung	Aliquotieren und bei -20°C lagern (12 Monate haltbar).Frost/Tau-Zyklen vermeiden.
Versand	Eisbeutel
Puffer	Flüssigkeit in PBS mit 50 % Glycerin, 0,5 % Schutzprotein und 0,02 % Konservierungsmittel vom neuen Typ N.
Aufreinigung	Affinitätsreinigung

Anwendung

Verdünnungsverhältnis	WB 1:500-1:2000,IHC 1:50-1:300
Molekulargewicht	37kDa

Antigen-Informationen

Genname	SPON2
Alternative Namen	SPON2; DIL1; Spondin-2; Differentially expressed in cancerous and non-cancerous lung cells 1; DIL-1; Mindin
Gen-ID	10417.0
SwissProt ID	Q9BUD6
Immunogen	Das Antiserum wurde gegen ein synthetisches Peptid, abgeleitet von humanem SPON2, hergestellt. Aminosäurebereich: 71-120

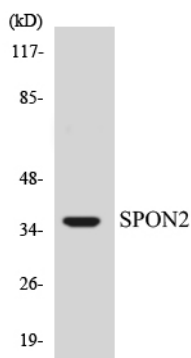
Hintergrund

Funktion: Zelladhäsionsprotein, das die Adhäsion und das Auswachsen embryonaler Hippocampusneuronen fördert. Bindet direkt an Bakterien und deren Bestandteile und fungiert als Opsonin für die Phagozytose von Bakterien durch Makrophagen. Essentiell für die Initiierung der angeborenen Immunantwort und ein einzigartiges Mustererkennungsmolekül in der extrazellulären Matrix für mikrobielle Pathogene. Ähnlichkeit: Enthält eine Spondindomäne. Ähnlichkeit: Enthält eine TSP-Typ-1-Domäne. Gewebespezifität: Wird in normalem Lungengewebe, aber nicht in Lungenkarzinomzelllinien exprimiert. Essentiell für die Einleitung der angeborenen Immunantwort und stellt ein einzigartiges Mustererkennungsmolekül in der extrazellulären Matrix für mikrobielle Pathogene dar. Ähnlichkeit: Enthält 1 Spondin-Domäne. Ähnlichkeit: Enthält 1 TSP-Typ-1-Domäne. Gewebespezifität: Wird in normalem Lungengewebe, aber nicht in Lungenkarzinom-Zelllinien exprimiert.

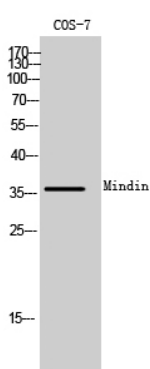
Forschungsbereich

Neurowissenschaften

Bilddaten



Western-Blot-Analyse der Lysate aus HUVEC-Zellen unter Verwendung des SPON2-Antikörpers.



Western-Blot-Analyse von COS-7-Zellen mit dem polyklonalen Mindin-Antikörper