
Produktname: MELK Kaninchen-Polyclonal-Antikörper**Katalog-Nr.: APRab13817**

Nur für Forschungszwecke.

Zusammenfassung

Beschreibung	polyklonaler Kaninchenantikörper
Host	Kaninchen
Anwendung	WB,IHC,ICC/IF,ELISA
Reaktivität	Mensch, Ratte, Maus
Konjugation	Unkonjugiert
Modifikation	Unverändert
Isotyp	IgG
Klonalität	Polyklonal
Form	Flüssig
Konzentration	1 mg/ml
Lagerung	Aliquotieren und bei -20°C lagern (12 Monate haltbar).Frost/Tau-Zyklen vermeiden.
Versand	Eisbeutel
Puffer	Flüssigkeit in PBS mit 50 % Glycerin, 0,5 % Schutzprotein und 0,02 % Konservierungsmittel vom neuen Typ N.
Aufreinigung	Affinitätsreinigung

Anwendung

Verdünnungsverhältnis	WB 1:500-1:2000,IHC 1:100-1:300,ICC/IF 1:200-1:1000,ELISA 1:5000-1:20000
Molekulargewicht	75kDa

Antigen-Informationen

Genname	MELK
Alternative Namen	MELK; KIAA0175; Maternal embryonic leucine zipper kinase; hMELK; Protein kinase Eg3; pEg3 kinase; Protein kinase PK38; hPK38; Tyrosine-protein kinase MELK
Gen-ID	9833.0
SwissProt ID	Q14680
Immunogen	Das Antiserum wurde gegen ein synthetisches Peptid aus humanem MELK hergestellt. Aminosäurebereich: 431–480

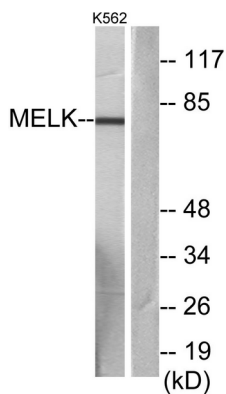
Hintergrund

Katalytische Aktivität: ATP + ein Protein = ADP + ein Phosphoprotein. Funktion: Phosphoryliert ZNF622 und trägt möglicherweise zu dessen Umleitung in den Zellkern bei. Könnte an der Hemmung der Spliceosomenbildung während der Mitose beteiligt sein. PTM: Autophosphoryliert. Die Phosphorylierung von Thr-478 während der Mitose fördert die Interaktion mit PPP1R8. Ähnlichkeit: Gehört zur Proteinkinase-Superfamilie. CAMK Ser/Thr Proteinkinase-Familie. SNF1-Subfamilie. Ähnlichkeit: Enthält eine KA1-Domäne (Kinase-assoziiert). Ähnlichkeit: Enthält eine Proteinkinasedomäne. Untereinheit: Interagiert mit ZNF622 und PPP1R8. Gewebespezifität: Wird in Plazenta, Niere, Thymus, Hoden, Eierstock und Darm exprimiert. Katalytische Aktivität: ATP + Protein = ADP + Phosphoprotein. Funktion: Phosphoryliert ZNF622 und trägt möglicherweise zu dessen Umleitung in den Zellkern bei. Könnte an der Hemmung der Spliceosomenbildung während der Mitose beteiligt sein. PTM: Autophosphoryliert. Die Phosphorylierung von Thr-478 während der Mitose fördert die Interaktion mit PPP1R8. Ähnlichkeit: Gehört zur Proteinkinase-Superfamilie. CAMK Ser/Thr Proteinkinasefamilie. SNF1-Subfamilie., Ähnlichkeit: Enthält 1 KA1-Domäne (Kinase-assoziiert), Ähnlichkeit: Enthält 1 Proteinkinase-Domäne., Untereinheit: Interagiert mit ZNF622 und PPP1R8., Gewebespezifität: Wird in Plazenta, Niere, Thymus, Hoden, Eierstock und Darm exprimiert.

Forschungsbereich

Signaltransduktion

Bilddaten



Western-Blot-Analyse von Lysaten aus K562-Zellen unter Verwendung des MELK-Antikörpers. Die Spur rechts ist mit dem synthetisierten Peptid blockiert.