
Produktname: Melan-A Kaninchen-Polyclonal-Antikörper**Katalog-Nr.: APRab13814**

Nur für Forschungszwecke.

Zusammenfassung

Beschreibung	polyklonaler Kaninchenantikörper
Host	Kaninchen
Anwendung	WB,IHC,ICC/IF,ELISA
Reaktivität	Mensch, Ratte, Maus
Konjugation	Unkonjugiert
Modifikation	Unverändert
Isotyp	IgG
Klonalität	Polyklonal
Form	Flüssig
Konzentration	1 mg/ml
Lagerung	Aliquotieren und bei -20°C lagern (12 Monate haltbar).Frost/Tau-Zyklen vermeiden.
Versand	Eisbeutel
Puffer	Flüssigkeit in PBS mit 50 % Glycerin, 0,5 % Schutzprotein und 0,02 % Konservierungsmittel vom neuen Typ N.
Aufreinigung	Affinitätsreinigung

Anwendung

Verdünnungsverhältnis	WB 1:500-1:2000,IHC 1:100-1:300,ICC/IF 1:50-1:200,ELISA 1:20000-1:40000
Molekulargewicht	15kDa

Antigen-Informationen

Genname	MLANA
Alternative Namen	MLANA; MART1; Melanoma antigen recognized by T-cells 1; MART-1; Antigen LB39-AA; Antigen SK29-AA; Protein Melan-A
Gen-ID	2315.0
SwissProt ID	Q16655
Immunogen	Das Antiserum wurde gegen ein synthetisches Peptid, abgeleitet von humanem MART-1, hergestellt. Aminosäurebereich: 41-90

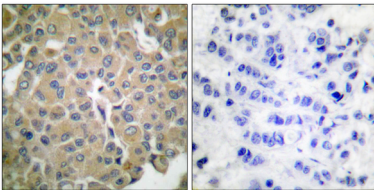
Hintergrund

Gewebespezifität: Die Expression ist auf Melanom- und Melanozytenzelllinien sowie die Retina beschränkt.

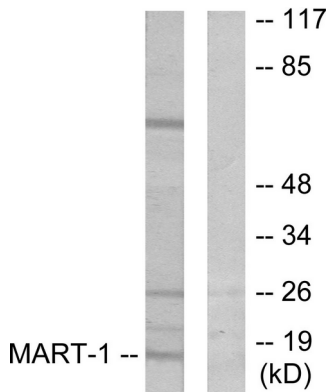
Forschungsbereich

Tags & Zellmarker; Zelltypmarker; Tumorassoziiert; Krebs; Tumorimmunologie; Tumorassoziierte Antigene

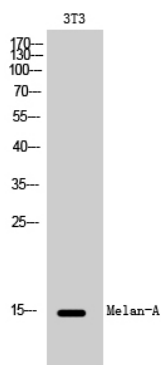
Bilddaten



Immunohistochemische Analyse von in Paraffin eingebettetem menschlichem Brustkrebsgewebe unter Verwendung des MART-1-Antikörpers. Das Bild rechts zeigt eine Blockierung mit dem synthetisierten Peptid.



Western-Blot-Analyse von Lysaten aus NIH/3T3-Zellen unter Verwendung des MART-1-Antikörpers. Die Spur rechts ist mit dem synthetisierten Peptid blockiert.



Western-Blot-Analyse von 3T3-Zellen mit dem polyklonalen Melan-A-Antikörper