
Produktname: Megsin Kaninchen-polyklonaler Antikörper**Katalog-Nr.: APRab13789**

Nur für Forschungszwecke.

Zusammenfassung

Beschreibung	polyklonaler Kaninchenantikörper
Host	Kaninchen
Anwendung	WB,ELISA
Reaktivität	Mensch, Ratte, Maus
Konjugation	Unkonjugiert
Modifikation	Unverändert
Isotyp	IgG
Klonalität	Polyklonal
Form	Flüssig
Konzentration	1 mg/ml
Lagerung	Aliquotieren und bei -20°C lagern (12 Monate haltbar).Frost/Tau-Zyklen vermeiden.
Versand	Eisbeutel
Puffer	Flüssigkeit in PBS mit 50 % Glycerin, 0,5 % Schutzprotein und 0,02 % Konservierungsmittel vom neuen Typ N.
Aufreinigung	Affinitätsreinigung

Anwendung

Verdünnungsverhältnis	WB 1:500-1:2000,ELISA 1:10000-1:20000
Molekulargewicht	43kDa

Antigen-Informationen

Genname	SERPINB7
Alternative Namen	SERPINB7; Serpin B7; Megsin; TP55
Gen-ID	8710.0
SwissProt ID	O75635
Immunogen	Das Antiserum wurde gegen ein synthetisches Peptid hergestellt, das vom humanen SERPINB7 abgeleitet ist. Aminosäurebereich: 111–160

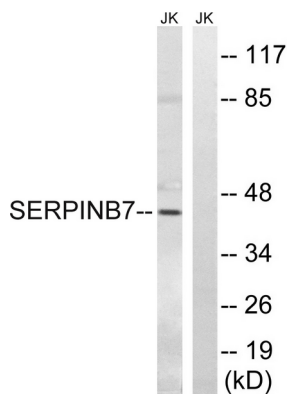
Hintergrund

Dieses Gen kodiert für ein Mitglied einer Proteinfamilie, die als Proteaseinhibitoren fungiert. Die Expression dieses Gens ist bei IgA-Nephropathie erhöht, und Mutationen verursachen palmoplantare Keratodermie vom Nagashima-Typ. Alternatives Spleißen führt zu mehreren Transkriptvarianten. [bereitgestellt von RefSeq, Juni 2014] Funktion: Könnte als Inhibitor von Lysin-spezifischen Proteasen wirken. Könnte die Reifung von Megakaryozyten durch seine Wirkung als Serpin beeinflussen. Ähnlichkeit: Gehört zur Serpinfamilie. Ov-Serpin-Subfamilie. Gewebespezifität: Wird vorwiegend in Mesangialzellen exprimiert.

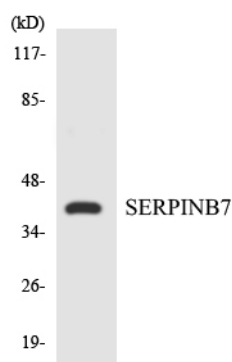
Forschungsbereich

Zellbiologie; Proteolyse / Ubiquitin; Proteaseinhibitoren; Serinproteaseinhibitoren; SERPINs

Bilddaten



Western-Blot-Analyse von Lysaten aus Jurkat-Zellen unter Verwendung des SERPINB7-Antikörpers. Die Spur rechts ist mit dem synthetisierten Peptid blockiert.



Western-Blot-Analyse der Lysate aus Jurkat-Zellen unter Verwendung des SERPINB7-Antikörpers.