

**Produktname: MDFI Kaninchen-Polyclonal-Antikörper****Katalog-Nr.: APRab13748**

Nur für Forschungszwecke.

**Zusammenfassung**

<b>Beschreibung</b>	polyklonaler Kaninchenantikörper
<b>Host</b>	Kaninchen
<b>Anwendung</b>	WB,ELISA
<b>Reaktivität</b>	Mensch, Maus
<b>Konjugation</b>	Unkonjugiert
<b>Modifikation</b>	Unverändert
<b>Isotyp</b>	IgG
<b>Klonalität</b>	Polyklonal
<b>Form</b>	Flüssig
<b>Konzentration</b>	1 mg/ml
<b>Lagerung</b>	Aliquotieren und bei -20°C lagern (12 Monate haltbar).Frost/Tau-Zyklen vermeiden.
<b>Versand</b>	Eisbeutel
<b>Puffer</b>	Flüssigkeit in PBS mit 50 % Glycerin, 0,5 % Schutzprotein und 0,02 % Konservierungsmittel vom neuen Typ N.
<b>Aufreinigung</b>	Affinitätsreinigung

**Anwendung**

<b>Verdünnungsverhältnis</b>	WB 1:500-1:2000,ELISA 1:5000-1:20000
<b>Molekulargewicht</b>	25kDa

**Antigen-Informationen**

<b>Genname</b>	MDFI
<b>Alternative Namen</b>	MDFI; MyoD family inhibitor; Myogenic repressor I-mf
<b>Gen-ID</b>	4188.0
<b>SwissProt ID</b>	Q99750
<b>Immunogen</b>	Das Antiserum wurde gegen ein synthetisches Peptid aus humanem MDFI hergestellt. Aminosäurebereich: 103–152

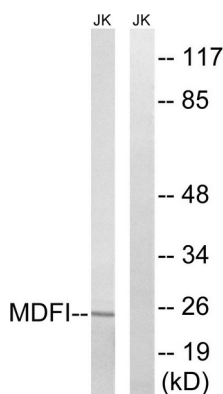
**Hintergrund**

Dieses Protein ist ein Transkriptionsfaktor, der andere Proteine der Myod-Familie negativ reguliert. Studien am Maus-Homolog I-mf zeigen, dass es die Funktion von Myod-Faktoren beeinträchtigt, indem es deren Kernlokalisierungssignale maskiert und die DNA-Bindung verhindert. Knockout-Mäuse zeigen Defekte in der Bildung von Wirbeln und Rippen, die auch die Knorpelbildung in diesen Strukturen betreffen. [bereitgestellt von RefSeq, Juli 2008] Funktion: Hemmt die Transaktivierungsaktivität der Myod-Familie von Myod-Faktoren und unterdrückt die Myogenese. Es wirkt, indem es mit Myod-Familienmitgliedern interagiert und diese durch Maskierung ihrer Kernlokalisierungssignale im Zytoplasma zurückhält. Es kann auch die DNA-Bindungsaktivität von Myod-Familienmitgliedern beeinträchtigen. Es spielt eine wichtige Rolle bei der Trophoblasten- und Chondrogenese. Es reguliert die Transkriptionsaktivität von TCF7L1/TCF3, indem es direkt mit TCF7L1/TCF3 interagiert und dessen DNA-Bindung verhindert. Bindet an den Axin-Komplex, was zu einem Anstieg des freien  $\beta$ -Catenins führt. Beeinflusst die Axin-Regulation der WNT- und JNK-Signalwege. Ähnlichkeit: Gehört zur MDFI-Familie. Untereinheit: Der C-Terminus interagiert mit AXIN1 und LEF1.

## Forschungsbereich

-

## Bilddaten



Western-Blot-Analyse von Lysaten aus Jurkat-Zellen unter Verwendung des MDFI-Antikörpers. Die Spur rechts ist mit dem synthetisierten Peptid blockiert.



Western-Blot-Analyse verschiedener Zellen unter Verwendung des polyklonalen MDFI-Antikörpers