

**Produktname: MCT4 Kaninchen-Polyclonal-Antikörper****Katalog-Nr.: APRab13742**

Nur für Forschungszwecke.

**Zusammenfassung**

<b>Beschreibung</b>	polyklonaler Kaninchenantikörper
<b>Host</b>	Kaninchen
<b>Anwendung</b>	WB,ELISA
<b>Reaktivität</b>	Mensch, Maus, Ratte
<b>Konjugation</b>	Unkonjugiert
<b>Modifikation</b>	Unverändert
<b>Isotyp</b>	IgG
<b>Klonalität</b>	Polyklonal
<b>Form</b>	Flüssig
<b>Konzentration</b>	1 mg/ml
<b>Lagerung</b>	Aliquotieren und bei -20°C lagern (12 Monate haltbar).Frost/Tau-Zyklen vermeiden.
<b>Versand</b>	Eisbeutel
<b>Puffer</b>	Flüssigkeit in PBS mit 50 % Glycerin, 0,5 % Schutzprotein und 0,02 % Konservierungsmittel vom neuen Typ N.
<b>Aufreinigung</b>	Affinitätsreinigung

**Anwendung**

<b>Verdünnungsverhältnis</b>	WB 1:500-1:2000,ELISA 1:20000-1:40000
<b>Molekulargewicht</b>	49kDa

**Antigen-Informationen**

<b>Genname</b>	SLC16A3
<b>Alternative Namen</b>	SLC16A3; MCT4; Monocarboxylate transporter 4; MCT 4; Solute carrier family 16 member 3
<b>Gen-ID</b>	9123.0
<b>SwissProt ID</b>	O15427
<b>Immunogen</b>	Das Antiserum wurde gegen ein synthetisches Peptid hergestellt, das vom humanen MOT4 abgeleitet ist. Aminosäurebereich: 233–282

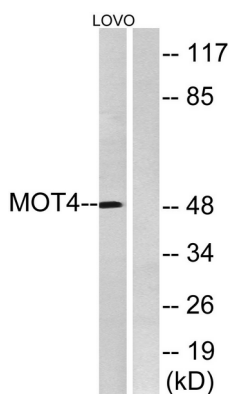
**Hintergrund**

Der Transport von Milchsäure und Pyruvat durch Plasmamembranen wird durch Mitglieder der protonengekoppelten Monocarboxylat-Transporter-Familie (MCT) katalysiert, die als Solute Carrier Familie-16 (SLC16) bezeichnet wird. Jeder MCT weist leicht unterschiedliche Substrat- und Inhibitorspezifitäten sowie Transportkinetiken auf, die mit den metabolischen Anforderungen der jeweiligen Gewebe zusammenhängen. Die MCTs, darunter MCT1 (SLC16A1; MIM 600682) und MCT2 (SLC16A7; MIM 603654), sind durch 12 vorhergesagte Transmembrandomänen charakterisiert (Price et al., 1998 [PubMed 9425115]). [bereitgestellt von OMIM, März 2008], Funktion: Protonengekoppelter Monocarboxylat-Transporter. Katalysiert den schnellen Transport vieler Monocarboxylate durch die Plasmamembran, darunter Laktat, Pyruvat, verzweigtkettige Oxosäuren, die von Leucin, Valin und Isoleucin abgeleitet sind, sowie die Ketonkörper Acetoacetat,  $\beta$ -Hydroxybutyrat und Acetat. Ähnlichkeit: Gehört zur Major Facilitator Superfamily. Monocarboxylat-Porter (TC 2.A.1.13)-Familie. Gewebespezifität: Wird stark in der Skelettmuskulatur exprimiert.

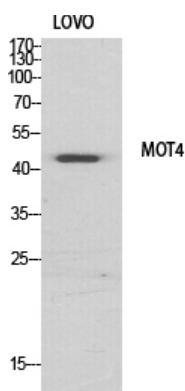
## Forschungsbereich

Stoffwechsel; Stoffwechselwege und -prozesse; Stoffwechselsignalwege; Kohlenhydratstoffwechsel; Signaltransduktion; Plasmamembran; Kanäle; Krebs; Krebsstoffwechsel

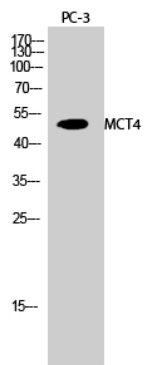
## Bilddaten



Western-Blot-Analyse von Lysaten aus LOVO-Zellen unter Verwendung des MOT4-Antikörpers. Die Spur rechts ist mit dem synthetisierten Peptid blockiert.



Western-Blot-Analyse verschiedener Zellen unter Verwendung des polyklonalen MOT4-Antikörpers in einer Verdünnung von 1:500



Western-Blot-Analyse von PC-3-Zellen mit MCT4-polyklonalem Antikörper  
(Verdünnung 1:500)