
Produktname: MCT14 Kaninchen-Polyclonal-Antikörper**Katalog-Nr.: APRab13741**

Nur für Forschungszwecke.

Zusammenfassung

Beschreibung	polyklonaler Kaninchenantikörper
Host	Kaninchen
Anwendung	WB,ELISA
Reaktivität	Mensch, Maus
Konjugation	Unkonjugiert
Modifikation	Unverändert
Isotyp	IgG
Klonalität	Polyklonal
Form	Flüssig
Konzentration	1 mg/ml
Lagerung	Aliquotieren und bei -20°C lagern (12 Monate haltbar).Frost/Tau-Zyklen vermeiden.
Versand	Eisbeutel
Puffer	Flüssigkeit in PBS mit 50 % Glycerin, 0,5 % Schutzprotein und 0,02 % Konservierungsmittel vom neuen Typ N.
Aufreinigung	Affinitätsreinigung

Anwendung

Verdünnungsverhältnis	WB 1:500-1:2000,ELISA 1:5000-1:20000
Molekulargewicht	48kDa

Antigen-Informationen

Genname	SLC16A14
Alternative Namen	SLC16A14; MCT14; Monocarboxylate transporter 14; MCT 14; Solute carrier family 16 member 14
Gen-ID	151473.0
SwissProt ID	Q7RTX9
Immunogen	Das Antiserum wurde gegen ein synthetisches Peptid hergestellt, das vom humanen MOT14 abgeleitet ist. Aminosäurebereich: 131–180

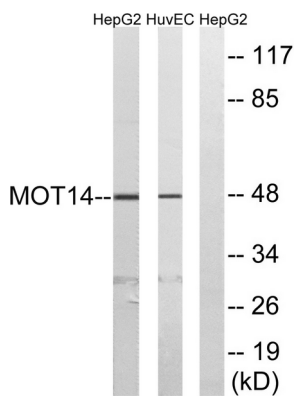
Hintergrund

Funktion: Protonengekoppelter Monocarboxylat-Transporter. Katalysiert den schnellen Transport vieler Monocarboxylate durch die Plasmamembran. Ähnlichkeit: Gehört zur Major Facilitator Superfamily. Monocarboxylat-Porter-Familie (TC 2.A.1.13).

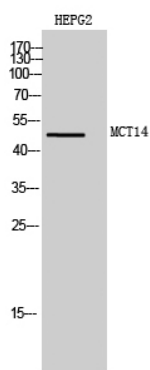
Forschungsbereich

Signaltransduktion; Stoffwechsel; Plasmamembran; Kanäle

Bilddaten



Western-Blot-Analyse von Lysaten aus HUVEC- und HepG2-Zellen unter Verwendung des MOT14-Antikörpers. Die Spur rechts ist mit dem synthetisierten Peptid blockiert.



Western-Blot-Analyse von HEPG2-Zellen mit dem polyklonalen Antikörper MCT14 in einer Verdünnung von 1:1000