
Produktname: MCT13 Kaninchen-Polyclonal-Antikörper**Katalog-Nr.: APRab13740**

Nur für Forschungszwecke.

Zusammenfassung

Beschreibung	polyklonaler Kaninchenantikörper
Host	Kaninchen
Anwendung	WB,ELISA
Reaktivität	Mensch, Ratte, Maus
Konjugation	Unkonjugiert
Modifikation	Unverändert
Isotyp	IgG
Klonalität	Polyklonal
Form	Flüssig
Konzentration	1 mg/ml
Lagerung	Aliquotieren und bei -20°C lagern (12 Monate haltbar).Frost/Tau-Zyklen vermeiden.
Versand	Eisbeutel
Puffer	Flüssigkeit in PBS mit 50 % Glycerin, 0,5 % Schutzprotein und 0,02 % Konservierungsmittel vom neuen Typ N.
Aufreinigung	Affinitätsreinigung

Anwendung

Verdünnungsverhältnis	WB 1:500-1:2000,ELISA 1:5000-1:10000
Molekulargewicht	40kDa

Antigen-Informationen

Genname	SLC16A13
Alternative Namen	SLC16A13; MCT13; Monocarboxylate transporter 13; MCT 13; Solute carrier family 16 member 13
Gen-ID	201232.0
SwissProt ID	Q7RTY0
Immunogen	Das Antiserum wurde gegen ein synthetisches Peptid hergestellt, das vom humanen MOT13 abgeleitet ist. Aminosäurebereich: 377–426

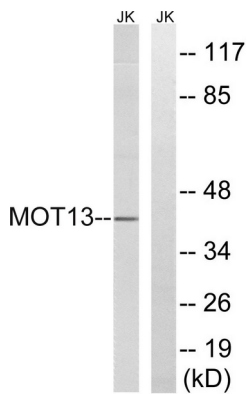
Hintergrund

Funktion: Protonengekoppelter Monocarboxylat-Transporter. Katalysiert den schnellen Transport vieler Monocarboxylate durch die Plasmamembran. Ähnlichkeit: Gehört zur Major Facilitator Superfamily. Monocarboxylat-Porter-Familie (TC 2.A.1.13).

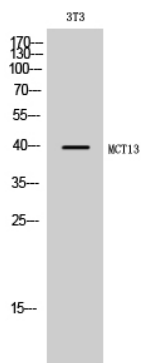
Forschungsbereich

-

Bilddaten



Western-Blot-Analyse von Lysaten aus Jurkat-Zellen unter Verwendung des MOT13-Antikörpers. Die Spur rechts ist mit dem synthetisierten Peptid blockiert.



Western-Blot-Analyse von 3T3-Zellen mit dem polyklonalen Antikörper MCT13