

Produktname: MCM4 Kaninchen-Polyclonal-Antikörper**Katalog-Nr.: APRab13722**

Nur für Forschungszwecke.

Zusammenfassung

| | |
|----------------------|--|
| Beschreibung | polyklonaler Kaninchenantikörper |
| Host | Kaninchen |
| Anwendung | WB,IHC,ICC/IF,ELISA |
| Reaktivität | Mensch, Maus |
| Konjugation | Unkonjugiert |
| Modifikation | Unverändert |
| Isotyp | IgG |
| Klonalität | Polyklonal |
| Form | Flüssig |
| Konzentration | 1 mg/ml |
| Lagerung | Aliquotieren und bei -20°C lagern (12 Monate haltbar).Frost/Tau-Zyklen vermeiden. |
| Versand | Eisbeutel |
| Puffer | Flüssigkeit in PBS mit 50 % Glycerin, 0,5 % Schutzprotein und 0,02 % Konservierungsmittel vom neuen Typ N. |
| Aufreinigung | Affinitätsreinigung |

Anwendung

| | |
|------------------------------|---|
| Verdünnungsverhältnis | WB 1:500-1:2000,IHC 1:100-1:300,ICC/IF 1:50-1:200,ELISA 1:10000-1:20000 |
| Molekulargewicht | 96kDa |

Antigen-Informationen

| | |
|--------------------------|--|
| Genname | MCM4 |
| Alternative Namen | MCM4; CDC21; DNA replication licensing factor MCM4; CDC21 homolog; P1-CDC21 |
| Gen-ID | 4173.0 |
| SwissProt ID | P33991 |
| Immunogen | Das Antiserum wurde gegen ein synthetisches Peptid, abgeleitet von humanem MCM4, hergestellt. Aminosäurebereich: 20–69 |

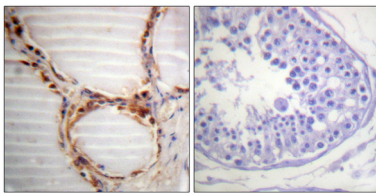
Hintergrund

Das von diesem Gen kodierte Protein gehört zu den hochkonservierten Mini-Chromosomen-Erhaltungsproteinen (MCM), die für den Beginn der eukaryotischen Genomreplikation essenziell sind. Der von MCM-Proteinen gebildete hexamere Proteinkomplex ist ein wichtiger Bestandteil des Prä-Replikationskomplexes (pre_RC) und könnte an der Bildung von Replikationsgabeln sowie an der Rekrutierung weiterer DNA-Replikationsproteine beteiligt sein. Der aus diesem Protein und den Proteinen MCM2, 6 und 7 bestehende MCM-Komplex besitzt DNA-Helikaseaktivität und könnte als DNA-Entwindungsenzym fungieren. Die Phosphorylierung dieses Proteins durch die CDC2-Kinase reduziert die DNA-Helikaseaktivität und die Chromatinbindung des MCM-Komplexes. Dieses Gen ist auf Chromosom 8 in unmittelbarer Nähe zu PRKDC/DNA-PK kartiert, einer DNA-aktivierten Proteinkinase, die an der Reparatur von DNA-Doppelstrangbrüchen beteiligt ist. Alternativ gespleißte Transkriptionsfunktion: Beteiligt an der Kontrolle der DNA-Replikation. Ähnlichkeit: Gehört zur MCM-Familie. Ähnlichkeit: Enthält 1 MCM-Domäne.

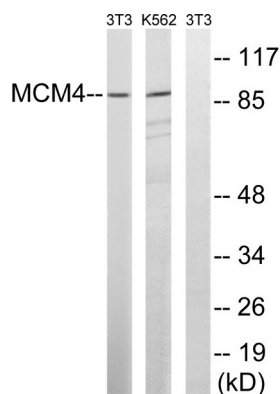
Forschungsbereich

DNA-Replikation; Zellzyklus G1S; Zellzyklus G2M_DNA;

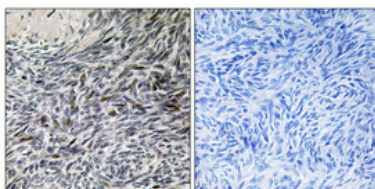
Bilddaten



Immunhistochemische Analyse von in Paraffin eingebettetem menschlichem Hodengewebe unter Verwendung des MCM4-Antikörpers. Das Bild rechts zeigt eine Blockierung mit dem synthetisierten Peptid.



Western-Blot-Analyse von Lysaten aus NIH/3T3- und K562-Zellen unter Verwendung des MCM4-Antikörpers. Die Spur rechts ist mit dem synthetisierten Peptid blockiert.



Immunhistochemische Analyse von in Paraffin eingebettetem menschlichem Ovargewebe. Der Antikörper wurde 1:100 verdünnt (4 °C, über Nacht). Zur Antigenrückgewinnung wurde Tris-EDTA-Puffer (pH 8,0) unter hohem Druck und hoher Temperatur verwendet. Die Negativkontrolle (rechts) wurde durch Präadsorption des Antikörpers mit Immunogenpeptid erhalten.