

Produktname: MCH-2R Kaninchen-Polyclonal-Antikörper**Katalog-Nr.: APRab13709**

Nur für Forschungszwecke.

Zusammenfassung

Beschreibung	polyklonaler Kaninchenantikörper
Host	Kaninchen
Anwendung	WB,IHC,ELISA
Reaktivität	Mensch, Ratte, Maus
Konjugation	Unkonjugiert
Modifikation	Unverändert
Isotyp	IgG
Klonalität	Polyklonal
Form	Flüssig
Konzentration	1 mg/ml
Lagerung	Aliquotieren und bei -20°C lagern (12 Monate haltbar).Frost/Tau-Zyklen vermeiden.
Versand	Eisbeutel
Puffer	Flüssigkeit in PBS mit 50 % Glycerin, 0,5 % Schutzprotein und 0,02 % Konservierungsmittel vom neuen Typ N.
Aufreinigung	Affinitätsreinigung

Anwendung

Verdünnungsverhältnis	WB 1:500-1:2000,IHC 1:50-1:300,ELISA 1:2000-1:20000
Molekulargewicht	39kDa

Antigen-Informationen

Genname	MCHR2
Alternative Namen	MCHR2; GPR145; SLT; Melanin-concentrating hormone receptor 2; MCH receptor 2; MCHR2; MCHR-2; G-protein coupled receptor 145; GPRv17; MCH-2R; MCH2; MCH2R
Gen-ID	84539.0
SwissProt ID	Q969V1
Immunogen	Das Antiserum wurde gegen ein synthetisches Peptid, abgeleitet von humanem MCHR2, hergestellt. Aminosäurebereich: 291–340

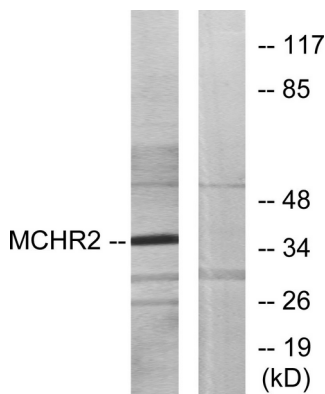
Hintergrund

Funktion: Rezeptor für das Melanin-konzentrierende Hormon, gekoppelt an G-Proteine, die die Phosphoinositid-Hydrolyse aktivieren. Ähnlichkeit: Gehört zur Familie der G-Protein-gekoppelten Rezeptoren 1. Gewebespezifität: Wird spezifisch im Gehirn exprimiert, mit den höchsten Konzentrationen im zerebralen Kortex, Hippocampus und der Amygdala. Keine Expression im Kleinhirn, Thalamus oder Hypothalamus nachweisbar.

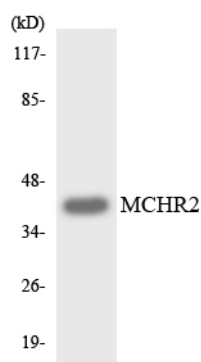
Forschungsbereich

Wechselwirkung zwischen neuroaktivem Ligand und Rezeptor;

Bilddaten



Western-Blot-Analyse von Lysaten aus HUVEC-Zellen unter Verwendung des MCHR2-Antikörpers. Die Spur rechts ist mit dem synthetisierten Peptid blockiert.



Western-Blot-Analyse der Lysate aus HeLa-Zellen unter Verwendung des MCHR2-Antikörpers.