

Produktname: MAZ Kaninchen-Polyclonal-Antikörper**Katalog-Nr.: APRab13677**

Nur für Forschungszwecke.

Zusammenfassung

Beschreibung	polyklonaler Kaninchenantikörper
Host	Kaninchen
Anwendung	WB,IHC,ELISA
Reaktivität	Mensch, Maus, Ratte
Konjugation	Unkonjugiert
Modifikation	Unverändert
Isotyp	IgG
Klonalität	Polyklonal
Form	Flüssig
Konzentration	1 mg/ml
Lagerung	Aliquotieren und bei -20°C lagern (12 Monate haltbar).Frost/Tau-Zyklen vermeiden.
Versand	Eisbeutel
Puffer	Flüssigkeit in PBS mit 50 % Glycerin, 0,5 % Schutzprotein und 0,02 % Konservierungsmittel vom neuen Typ N.
Aufreinigung	Affinitätsreinigung

Anwendung

Verdünnungsverhältnis	WB 1:500-1:2000,IHC 1:50-1:300,ELISA 1:2000-1:20000
Molekulargewicht	48kDa

Antigen-Informationen

Genname	MAZ
Alternative Namen	MAZ; ZNF801; Myc-associated zinc finger protein; MAZI; Pur-1; Purine-binding transcription factor; Transcription factor Zif87; ZF87; Zinc finger protein 801
Gen-ID	4150.0
SwissProt ID	P56270
Immunogen	Das Antiserum wurde gegen ein synthetisches, vom humanen MAZ abgeleitetes Peptid hergestellt. Aminosäurebereich: 159–208

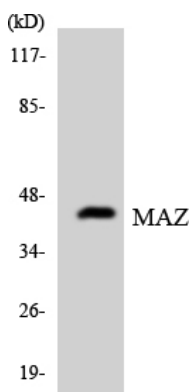
Hintergrund

Funktion: Kann als Transkriptionsfaktor mit dualer Rolle bei der Transkriptionsinitiierung und -termination fungieren. Bindet an zwei Stellen, ME1a1 und ME1a2, innerhalb des c-myc-Promotors, wobei die Affinität zu ME1a1 höher ist. Bindet außerdem an mehrere G/C-reiche Stellen innerhalb des Promotors der Sp1-Transkriptionsfaktorfamilie. **Ähnlichkeit:** Enthält 6 Zinkfinger vom C2H2-Typ. **Subzelluläre Lokalisation:** Im Gehirn von Alzheimer-Patienten in plaqueartigen Strukturen vorhanden. **Untereinheit:** Interagiert mit BPTF. **Gewebespezifität:** Vorkommen in Niere, Leber und Gehirn. Im Gehirn finden sich die höchsten Konzentrationen (auf Proteinebene) im motorischen Kortex und im mittleren Frontalkortex. Bindet außerdem an mehrere G/C-reiche Stellen im Promotor der Sp1-Transkriptionsfaktorfamilie. **Ähnlichkeit:** Enthält 6 Zinkfinger vom C2H2-Typ. **Subzelluläre Lokalisation:** Im Gehirn von Alzheimer-Patienten in plaqueartigen Strukturen vorhanden. **Untereinheit:** Interagiert mit BPTF. **Gewebespezifität:** Vorkommen in Niere, Leber und Gehirn. Im Gehirn finden sich die höchsten Konzentrationen (auf Proteinebene) im motorischen Kortex und im mittleren Frontalkortex.

Forschungsbereich

Epigenetik und nukleäre Signalübertragung; Transkription; Domänenfamilien; Zinkfingerproteine

Bilddaten



Western-Blot-Analyse der Lysate aus HepG2-Zellen unter Verwendung des MAZ-Antikörpers.