

Produktname: MAST4 Kaninchen-Polyclonal-Antikörper**Katalog-Nr.: APRab13663**

Nur für Forschungszwecke.

Zusammenfassung

Beschreibung	polyklonaler Kaninchenantikörper
Host	Kaninchen
Anwendung	WB,IHC,ICC/IF,ELISA
Reaktivität	Mensch, Maus
Konjugation	Unkonjugiert
Modifikation	Unverändert
Isotyp	IgG
Klonalität	Polyklonal
Form	Flüssig
Konzentration	1 mg/ml
Lagerung	Aliquotieren und bei -20°C lagern (12 Monate haltbar).Frost/Tau-Zyklen vermeiden.
Versand	Eisbeutel
Puffer	Flüssigkeit in PBS mit 50 % Glycerin, 0,5 % Schutzprotein und 0,02 % Konservierungsmittel vom neuen Typ N.
Aufreinigung	Affinitätsreinigung

Anwendung

Verdünnungsverhältnis	WB 1:500-1:2000,IHC 1:100-1:300,ICC/IF 1:200-1:1000,ELISA 1:5000-1:10000
Molekulargewicht	36kDa

Antigen-Informationen

Genname	MAST4
Alternative Namen	MAST4; KIAA0303; Microtubule-associated serine/threonine-protein kinase 4
Gen-ID	375449.0
SwissProt ID	O15021
Immunogen	Das Antiserum wurde gegen ein synthetisches Peptid, abgeleitet von humanem MAST4, hergestellt. Aminosäurebereich: 251–300

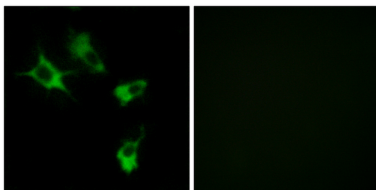
Hintergrund

Dieses Gen kodiert für ein Mitglied der Mikrotubuli-assoziierten Serin/Threonin-Proteinkinasen. Die Proteine dieser Familie besitzen eine Domäne, die es der Kinase ermöglicht, ihr eigenes Gerüst zu bestimmen und so die Auswirkungen ihrer Kinaseaktivität zu steuern. Alternatives Spleißen führt zu mehreren Transkriptvarianten, die für verschiedene Isoformen kodieren. [bereitgestellt von RefSeq, März 2014], Katalytische Aktivität: ATP + Protein = ADP + Phosphoprotein., Achtung: Die hier gezeigte Sequenz stammt aus einer automatischen Ensembl-Analyse und sollte als vorläufiges Ergebnis betrachtet werden., Cofaktor: Magnesium., PTM: Phosphorylierung nach DNA-Schädigung, wahrscheinlich durch ATM oder ATR., Ähnlichkeit: Gehört zur Proteinkinase-Superfamilie. AGC Ser/Thr Proteinkinase-Familie., Ähnlichkeit: Enthält 1 AGC-Kinase-C-terminale Domäne., Ähnlichkeit: Enthält 1 PDZ (DHR)-Domäne., Ähnlichkeit: Enthält 1 Proteinkinase-Domäne., Gewebespezifität: Wird in den meisten normalen menschlichen Geweben stark exprimiert, mit Ausnahme von Hoden, Dünndarm, Dickdarm und peripheren Blutleukozyten.

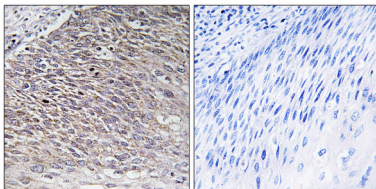
Forschungsbereich

-

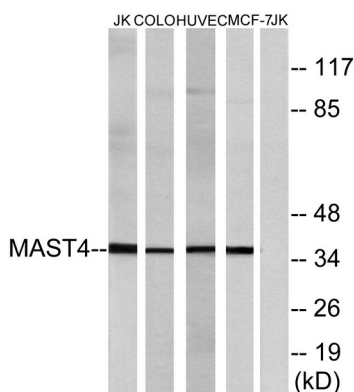
Bilddaten



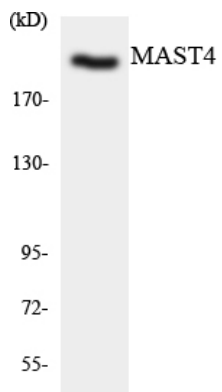
Immunfluoreszenzanalyse von COS7-Zellen mit dem MAST4-Antikörper. Das Bild rechts zeigt eine Blockierung mit dem synthetisierten Peptid.



Immunhistochemische Analyse von in Paraffin eingebettetem menschlichem Hodengewebe unter Verwendung des MAST4-Antikörpers. Das Bild rechts zeigt eine Blockierung mit dem synthetisierten Peptid.



Western-Blot-Analyse von Lysaten aus Jurkat-, COLO-, HUVEC- und MCF-7-Zellen unter Verwendung des MAST4-Antikörpers. Die Spur rechts ist mit dem synthetisierten Peptid blockiert.



Western-Blot-Analyse der Lysate aus HT-29-Zellen unter Verwendung des MAST4-Antikörpers.