

Produktname: MAST3 Kaninchen-Polyclonal-Antikörper**Katalog-Nr.: APRab13662**

Nur für Forschungszwecke.

Zusammenfassung

| | |
|----------------------|--|
| Beschreibung | polyklonaler Kaninchenantikörper |
| Host | Kaninchen |
| Anwendung | WB,ELISA |
| Reaktivität | Mensch, Maus |
| Konjugation | Unkonjugiert |
| Modifikation | Unverändert |
| Isotyp | IgG |
| Klonalität | Polyklonal |
| Form | Flüssig |
| Konzentration | 1 mg/ml |
| Lagerung | Aliquotieren und bei -20°C lagern (12 Monate haltbar).Frost/Tau-Zyklen vermeiden. |
| Versand | Eisbeutel |
| Puffer | Flüssigkeit in PBS mit 50 % Glycerin, 0,5 % Schutzprotein und 0,02 % Konservierungsmittel vom neuen Typ N. |
| Aufreinigung | Affinitätsreinigung |

Anwendung

| | |
|------------------------------|--------------------------------------|
| Verdünnungsverhältnis | WB 1:500-1:2000,ELISA 1:5000-1:20000 |
| Molekulargewicht | 143kDa |

Antigen-Informationen

| | |
|--------------------------|---|
| Genname | MAST3 |
| Alternative Namen | MAST3; KIAA0561; Microtubule-associated serine/threonine-protein kinase 3 |
| Gen-ID | 23031.0 |
| SwissProt ID | O60307 |
| Immunogen | Das Antiserum wurde gegen ein synthetisches Peptid, abgeleitet von humanem MAST3, hergestellt. Aminosäurebereich: 1031–1080 |

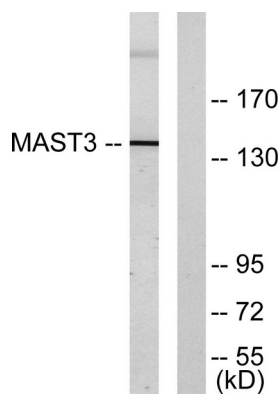
Hintergrund

Katalytische Aktivität: ATP + ein Protein = ADP + ein Phosphoprotein. Achtung: Es ist unklar, ob Met-1, Met-171 oder Met-172 der Initiator ist. Cofaktor: Magnesium. Ähnlichkeit: Gehört zur Proteinkinase-Superfamilie. AGC Ser/Thr Proteinkinase-Familie. Ähnlichkeit: Enthält eine AGC-Kinase-C-terminale Domäne. Ähnlichkeit: Enthält eine PDZ-(DHR)-Domäne. Ähnlichkeit: Enthält eine Proteinkinase-Domäne. Untereinheit: Interagiert mit PTEN. Katalytische Aktivität: ATP + ein Protein = ADP + ein Phosphoprotein. Achtung: Es ist unklar, ob Met-1, Met-171 oder Met-172 der Initiator ist. Cofaktor: Magnesium. Ähnlichkeit: Gehört zur Proteinkinase-Superfamilie. AGC Ser/Thr Proteinkinase-Familie., Ähnlichkeit: Enthält 1 AGC-Kinase C-terminale Domäne., Ähnlichkeit: Enthält 1 PDZ (DHR)-Domäne., Ähnlichkeit: Enthält 1 Proteinkinase-Domäne., Untereinheit: Interagiert mit PTEN.

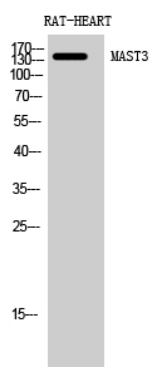
Forschungsbereich

-

Bilddaten



Western-Blot-Analyse von Lysaten aus Jurkat-Zellen unter Verwendung des MAST3-Antikörpers. Die Spur rechts ist mit dem synthetisierten Peptid blockiert.



Western-Blot-Analyse von RAT-HEART-Zellen mit MAST3-polyklonalem Antikörper (Verdünnung 1:500)