
Produktname: Mas1-ähnlicher polyklonaler Kaninchenantikörper**Katalog-Nr.: APRab13653**

Nur für Forschungszwecke.

Zusammenfassung

Beschreibung	polyklonaler Kaninchenantikörper
Host	Kaninchen
Anwendung	ICC/IF,ELISA
Reaktivität	Mensch, Ratte, Maus
Konjugation	Unkonjugiert
Modifikation	Unverändert
Isotyp	IgG
Klonalität	Polyklonal
Form	Flüssig
Konzentration	1 mg/ml
Lagerung	Aliquotieren und bei -20°C lagern (12 Monate haltbar).Frost/Tau-Zyklen vermeiden.
Versand	Eisbeutel
Puffer	Flüssigkeit in PBS mit 50 % Glycerin, 0,5 % Schutzprotein und 0,02 % Konservierungsmittel vom neuen Typ N.
Aufreinigung	Affinitätsreinigung

Anwendung**Verdünnungsverhältnis** ICC/IF 1:200-1:1000,ELISA 1:5000-1:10000**tnis****Molekulargewicht****Antigen-Informationen**

Genname	MAS1L
Alternative Namen	MAS1L; MRG; Mas-related G-protein coupled receptor MRG; MAS-R; MAS1-like
Gen-ID	116511.0
SwissProt ID	P35410
Immunogen	Das Antiserum wurde gegen ein synthetisches Peptid, abgeleitet von humanem MAS1L, hergestellt. Aminosäurebereich: 31-80

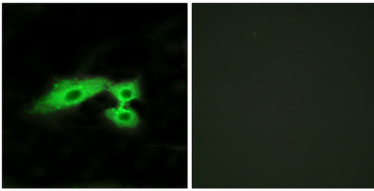
Hintergrund

Ähnlichkeit: Gehört zur Familie der G-Protein-gekoppelten Rezeptoren 1., Ähnlichkeit: Gehört zur Familie der G-Protein-gekoppelten Rezeptoren 1. Mas-Subfamilie., Ähnlichkeit: Gehört zur Familie der G-Protein-gekoppelten Rezeptoren 1., Ähnlichkeit: Gehört zur Familie der G-Protein-gekoppelten Rezeptoren 1. Mas-Subfamilie.

Forschungsbereich

Neurowissenschaften

Bilddaten



Immunfluoreszenzanalyse von HeLa-Zellen mit dem MAS1L-Antikörper. Das Bild rechts zeigt eine Blockierung mit dem synthetisierten Peptid.