
Produktname: MARCH4 Kaninchen-Polyclonal-Antikörper**Katalog-Nr.: APRab13638**

Nur für Forschungszwecke.

Zusammenfassung

Beschreibung	polyklonaler Kaninchenantikörper
Host	Kaninchen
Anwendung	IHC, ICC/IF, ELISA
Reaktivität	Mensch, Maus
Konjugation	Unkonjugiert
Modifikation	Unverändert
Isotyp	IgG
Klonalität	Polyklonal
Form	Flüssig
Konzentration	1 mg/ml
Lagerung	Aliquotieren und bei -20°C lagern (12 Monate haltbar). Frost/Tau-Zyklen vermeiden.
Versand	Eisbeutel
Puffer	Flüssigkeit in PBS mit 50 % Glycerin, 0,5 % Schutzprotein und 0,02 % Konservierungsmittel vom neuen Typ N.
Aufreinigung	Affinitätsreinigung

Anwendung**Verdünnungsverhältnis** IHC 1:100-1:300, ICC/IF 1:50-1:200, ELISA 1:20000-1:40000**tnis****Molekulargewicht****Antigen-Informationen**

Genname	RNF174 MARCH4; KIAA1399; RNF174; E3 ubiquitin-protein ligase MARCH4; Membrane-associated
Alternative Namen	RING finger protein 4; Membrane-associated RING-CH protein IV; MARCH-IV; RING finger protein 174
Gen-ID	57574.0
SwissProt ID	Q9P2E8
Immunogen	Das Antiserum wurde gegen ein synthetisches Peptid hergestellt, das vom humanen MARCH4 abgeleitet ist. Aminosäurebereich: 301-350

Hintergrund

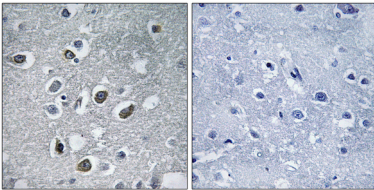
MARCH4 gehört zur MARCH-Familie der membrangebundenen E3-Ubiquitin-Ligasen (EC 6.3.2.19). MARCH-Enzyme binden Ubiquitin (siehe MIM 191339) an Ziel-Lysine in Substratproteinen und signalisieren so deren vesikulären Transport zwischen Membrankompartimenten. MARCH4 reduziert die Oberflächenakkumulation verschiedener Membranglykoproteine, indem es diese in das endosomale Kompartiment dirigiert (Bartee et al., 2004 [PubMed 14722266]). [bereitgestellt von OMIM, Apr. 2010]

Domäne: Die RING-CH-Typ-Zinkfingerdomäne ist für die E3-Ligase-Aktivität erforderlich. Funktion: E3-Ubiquitin-Protein-Ligase, die möglicherweise die Ubiquitinierung von MHC-I und CD4 vermittelt und deren anschließende Endozytose und Sortierung zu Lysosomen über multivesikuläre Körper fördert. E3-Ubiquitin-Ligasen nehmen Ubiquitin von einem E2-Ubiquitin-konjugierenden Enzym in Form eines Thioesters auf und übertragen es dann direkt auf Zielsubstrate. (Signalweg: Proteinmodifikation; Protein-Ubiquitinierung; Ähnlichkeit: Enthält einen Zinkfinger vom RING-CH-Typ; Gewebespezifität: Wird im Gehirn und in der Plazenta exprimiert.)

Forschungsbereich

-

Bilddaten



Immunohistochemische Analyse von in Paraffin eingebettetem menschlichem Hirngewebe unter Verwendung des MARCH4-Antikörpers. Das Bild rechts zeigt eine Blockierung mit dem synthetisierten Peptid.