

Produktname: MAP-2 Kaninchen-Polyclonal-Antikörper**Katalog-Nr.: APRab13626**

Nur für Forschungszwecke.

Zusammenfassung

Beschreibung	polyklonaler Kaninchenantikörper
Host	Kaninchen
Anwendung	WB,IHC,ICC/IF,ELISA
Reaktivität	Mensch, Maus, Ratte
Konjugation	Unkonjugiert
Modifikation	Unverändert
Isotyp	IgG
Klonalität	Polyklonal
Form	Flüssig
Konzentration	1 mg/ml
Lagerung	Aliquotieren und bei -20°C lagern (12 Monate haltbar).Frost/Tau-Zyklen vermeiden.
Versand	Eisbeutel
Puffer	Flüssigkeit in PBS mit 50 % Glycerin, 0,5 % Schutzprotein und 0,02 % Konservierungsmittel vom neuen Typ N.
Aufreinigung	Affinitätsreinigung

Anwendung

Verdünnungsverhältnis	WB 1:500-1:2000,IHC 1:100-1:300,ICC/IF 1:50-1:200,ELISA 1:20000-1:40000
Molekulargewicht	280kDa

Antigen-Informationen

Genname	MAP2
Alternative Namen	MAP2; Microtubule-associated protein 2; MAP-2
Gen-ID	4133.0
SwissProt ID	P11137
Immunogen	Das Antiserum wurde gegen ein synthetisches Peptid, abgeleitet von humanem MAP-2, hergestellt. Aminosäurebereich: 14-63

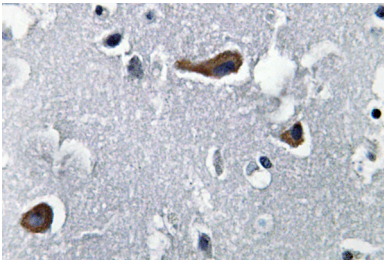
Hintergrund

Dieses Gen kodiert für ein Protein aus der Familie der mikrotubulusassoziierten Proteine. Man geht davon aus, dass Proteine dieser Familie am Zusammenbau von Mikrotubuli beteiligt sind, einem essenziellen Schritt der Neurogenese. Die Produkte ähnlicher Gene in Ratte und Maus sind neuronspezifische Zytoskelettproteine, die in Dendriten angereichert sind, was auf eine Rolle bei der Bestimmung und Stabilisierung der Dendritenform während der neuronalen Entwicklung hindeutet. Es wurden mehrere alternativ gespleißte Varianten beschrieben, die für unterschiedliche Isoformen kodieren. [bereitgestellt von RefSeq, Jan. 2010] Alternative Produkte: Es scheinen weitere Isoformen zu existieren. Funktion: Die genaue Funktion von MAP2 ist unbekannt, aber MAPs stabilisieren möglicherweise die Mikrotubuli gegen Depolymerisation. Sie scheinen auch eine versteifende Wirkung auf die Mikrotubuli zu haben. PTM: MAP2A/c ist phosphoryliert. Wird bei DNA-Schädigung phosphoryliert, wahrscheinlich durch ATM oder ATR.,Ähnlichkeit: Enthält 3 Tau/MAP-Wiederholungen.,Ähnlichkeit: Enthält 4 Tau/MAP-Wiederholungen.

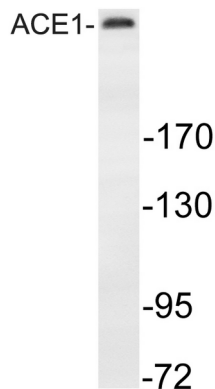
Forschungsbereich

Neurowissenschaften

Bilddaten



Immunohistochemische Analyse des MAP-2-Antikörpers in Paraffin-eingebettetem menschlichem Hirngewebe.



Western-Blot-Analyse von Lysat aus Mausgehirn unter Verwendung des MAP-2-Antikörpers.