
Produktname: Mammaglobin B Kaninchen-Polyclonal-Antikörper**Katalog-Nr.: APRab13615**

Nur für Forschungszwecke.

Zusammenfassung

Beschreibung	polyklonaler Kaninchenantikörper
Host	Kaninchen
Anwendung	WB,IHC,ICC/IF,ELISA
Reaktivität	Mensch, Ratte, Maus
Konjugation	Unkonjugiert
Modifikation	Unverändert
Isotyp	IgG
Klonalität	Polyklonal
Form	Flüssig
Konzentration	1 mg/ml
Lagerung	Aliquotieren und bei -20°C lagern (12 Monate haltbar).Frost/Tau-Zyklen vermeiden.
Versand	Eisbeutel
Puffer	Flüssigkeit in PBS mit 50 % Glycerin, 0,5 % Schutzprotein und 0,02 % Konservierungsmittel vom neuen Typ N.
Aufreinigung	Affinitätsreinigung

Anwendung

Verdünnungsverhältnis	WB 1:500-1:2000,IHC 1:100-1:300,ICC/IF 1:200-1:1000,ELISA 1:10000-1:20000
Molekulargewicht	15kDa

Antigen-Informationen

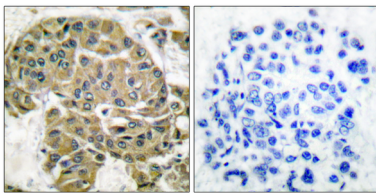
Genname	SCGB2A1
Alternative Namen	SCGB2A1; LIPHC; MGB2; UGB3; Mammaglobin-B; Lacryglobin; Lipophilin-C; Mammaglobin-2; Secretoglobin family 2A member 1
Gen-ID	4246.0
SwissProt ID	O75556
Immunogen	Das Antiserum wurde gegen ein synthetisches Peptid hergestellt, das vom humanen Mammaglobin B abgeleitet ist. Aminosäurebereich: 10–59

Hintergrund

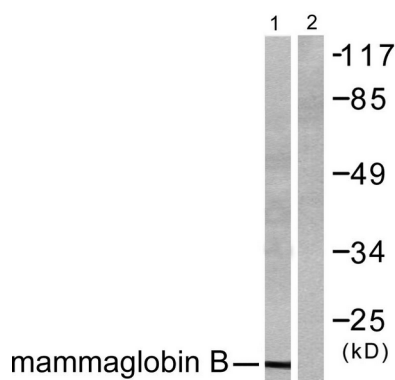
Funktion: Kann Androgene und andere Steroide binden, möglicherweise auch Estramustin, ein Chemotherapeutikum zur Behandlung von Prostatakrebs. Unterliegt möglicherweise der transkriptionellen Regulation durch Steroidhormone. Massenspektrometrie: PubMed: 9720917. Ähnlichkeit: Gehört zur Familie der Sekretoglobine, Unterfamilie Lipophilin. Untereinheit: Heterodimer aus einem Lipophilin-A- und einem Lipophilin-C-Monomer (Mammaglobin B), die Kopf-an-Kopf assoziiert sind. Gewebespezifität: Wird in Thymus, Trachea, Niere, steroidresponsiven Geweben (Prostata, Hoden, Uterus, Brust und Eierstock) sowie in der Speicheldrüse exprimiert. Unterliegt möglicherweise der transkriptionellen Regulation durch Steroidhormone. Massenspektrometrie: PubMed: 9720917. Ähnlichkeit: Gehört zur Sekretoglobin-Familie, Lipophilin-Subfamilie. Untereinheit: Heterodimer aus einem Lipophilin-A- und einem Lipophilin-C-(Mammaglobin-B)-Monomer, die Kopf-an-Kopf assoziiert sind. Gewebespezifität: Wird in Thymus, Trachea, Niere, steroidresponsiven Geweben (Prostata, Hoden, Uterus, Brust und Ovar) sowie in der Speicheldrüse exprimiert.

Forschungsbereich

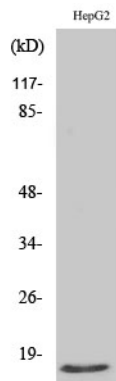
Bilddaten



Immunhistochemische Analyse von in Paraffin eingebettetem menschlichem Brustkrebsgewebe unter Verwendung des Mammaglobin-B-Antikörpers. Das Bild rechts zeigt eine Blockierung mit dem synthetisierten Peptid.



Western-Blot-Analyse von Lysaten aus HepG2-Zellen unter Verwendung eines Mammaglobin-B-Antikörpers. Die Spur rechts ist mit dem synthetisierten Peptid blockiert.



Western-Blot-Analyse verschiedener Zellen unter Verwendung des polyklonalen Antikörpers gegen Mammaglobin B