

Produktname: MAGH1 Kaninchen-Polyclonal-Antikörper**Katalog-Nr.: APRab13598**

Nur für Forschungszwecke.

Zusammenfassung

Beschreibung	polyklonaler Kaninchenantikörper
Host	Kaninchen
Anwendung	WB,ELISA
Reaktivität	Mensch, Maus, Ratte
Konjugation	Unkonjugiert
Modifikation	Unverändert
Isotyp	IgG
Klonalität	Polyklonal
Form	Flüssig
Konzentration	1 mg/ml
Lagerung	Aliquotieren und bei -20°C lagern (12 Monate haltbar).Frost/Tau-Zyklen vermeiden.
Versand	Eisbeutel
Puffer	Flüssigkeit in PBS mit 50 % Glycerin und 0,02 % Konservierungsmittel vom neuen Typ N.
Aufreinigung	Affinitätsreinigung

Anwendung

Verdünnungsverhältnis WB 1:500-1:2000,ELISA 1:5000-1:20000

tnis

Molekulargewicht 24kDa

Antigen-Informationen

Genname	MAGEH1 APR1
Alternative Namen	
Gen-ID	28986.0
SwissProt ID	Q9H213
Immunogen	Synthetisiertes Peptid, abgeleitet von humanem Protein. Aminosäurebereich: 10-90

Hintergrund

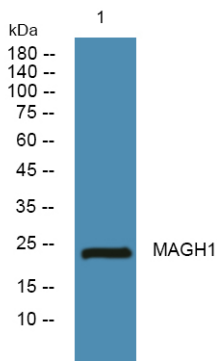
Dieses Gen gehört zur Nicht-CT-Untergruppe (Nicht-Krebs/Hoden) der Melanom-assoziierten Antigen-Superfamilie (MAGE). Das kodierte Protein ist wahrscheinlich mit Apoptose, Zellzyklusarrest, Wachstumshemmung oder Zelldifferenzierung

assoziiert. Es könnte über den STAT1-alpha-Signalweg (Signaltransduktor und Aktivator der Transkription 1-alpha) an der atRA-Signalübertragung (All-trans-Retinsäure) beteiligt sein. [bereitgestellt von RefSeq, Aug. 2013], Ähnlichkeit: Enthält 1 MAGE-Domäne.

Forschungsbereich

-

Bilddaten



Western-Blot-Analyse von Lysaten aus SW480-Zellen, MAGH1-Kaninchen-Polyclonal-Antikörper wurde 1:1000 verdünnt, 4 °C über Nacht