

Produktname: MAGC3 Kaninchen-Polyclonal-Antikörper**Katalog-Nr.: APRab13584**

Nur für Forschungszwecke.

Zusammenfassung

Beschreibung	polyklonaler Kaninchenantikörper
Host	Kaninchen
Anwendung	WB,ELISA
Reaktivität	Mensch, Ratte, Maus
Konjugation	Unkonjugiert
Modifikation	Unverändert
Isotyp	IgG
Klonalität	Polyklonal
Form	Flüssig
Konzentration	1 mg/ml
Lagerung	Aliquotieren und bei -20°C lagern (12 Monate haltbar).Frost/Tau-Zyklen vermeiden.
Versand	Eisbeutel
Puffer	Flüssigkeit in PBS mit 50 % Glycerin und 0,02 % Konservierungsmittel vom neuen Typ N.
Aufreinigung	Affinitätsreinigung

Anwendung

Verdünnungsverhältnis WB 1:500-1:2000,ELISA 1:5000-1:20000

tnis

Molekulargewicht 70kDa

Antigen-Informationen

Genname	MAGEC3 HCA2
Alternative Namen	
Gen-ID	139081.0
SwissProt ID	Q8TD91
Immunogen	Synthetisiertes Peptid, abgeleitet von humanem Protein. Aminosäurebereich: 60–140

Hintergrund

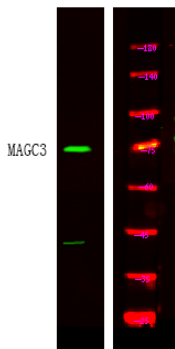
Dieses Gen gehört zur MAGEC-Genfamilie. Die Mitglieder dieser Familie werden mit Ausnahme des Hodens in normalem Gewebe nicht exprimiert, jedoch in Tumoren verschiedener histologischer Typen. Die MAGEC-Gene sind auf Chromosom

Xq26-q27 geclustert. Für dieses Gen wurden zwei Transkriptvarianten gefunden, die für unterschiedliche Isoformen kodieren. [bereitgestellt von RefSeq, Juli 2008] Ähnlichkeit: Enthält zwei MAGE-Domänen. Gewebespezifität: Wird im Hoden exprimiert. Nicht in anderen normalen Geweben exprimiert, jedoch in Tumoren unterschiedlicher histologischer Herkunft.

Forschungsbereich

-

Bilddaten



Western-Blot-Analyse der HEK293-Lyse mit primärem Antikörper in einer Verdünnung von 1:1000. Der sekundäre Antikörper wurde in einer Verdünnung von 1:10000 verwendet.