

Produktname: MAGB3 Kaninchen-Polyclonal-Antikörper**Katalog-Nr.: APRab13577**

Nur für Forschungszwecke.

Zusammenfassung

Beschreibung	polyklonaler Kaninchenantikörper
Host	Kaninchen
Anwendung	WB,ELISA
Reaktivität	Mensch, Ratte, Maus
Konjugation	Unkonjugiert
Modifikation	Unverändert
Isotyp	IgG
Klonalität	Polyklonal
Form	Flüssig
Konzentration	1 mg/ml
Lagerung	Aliquotieren und bei -20°C lagern (12 Monate haltbar).Frost/Tau-Zyklen vermeiden.
Versand	Eisbeutel
Puffer	Flüssigkeit in PBS mit 50 % Glycerin und 0,02 % Konservierungsmittel vom neuen Typ N.
Aufreinigung	Affinitätsreinigung

Anwendung

Verdünnungsverhältnis WB 1:500-1:2000,ELISA 1:5000-1:20000

tnis

Molekulargewicht 38kDa

Antigen-Informationen

Genname	MAGEB3
Alternative Namen	
Gen-ID	4114.0
SwissProt ID	O15480
Immunogen	Synthetisiertes Peptid, abgeleitet von humanem Protein. Aminosäurebereich: 1-80

Hintergrund

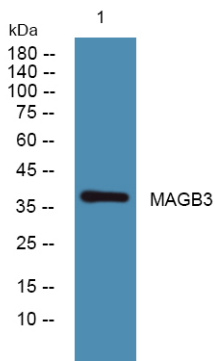
Dieses Gen gehört zur MAGE-B-Subfamilie der MAGE-Genfamilie. Proteine der MAGE-Familie steuern die Expression von Tumorantigenen, die von autologen zytolytischen T-Lymphozyten auf einem humanen Melanom erkannt werden. Es sind zwei

Cluster von MAGE-Genen auf dem X-Chromosom bekannt. Die Mitglieder der MAGE-A-Subfamilie befinden sich in der Region Xq28, während die Mitglieder der MAGE-B-Subfamilie in der Region Xp21 geclustert sind. [bereitgestellt von RefSeq, Juli 2008], Ähnlichkeit: Enthält 1 MAGE-Domäne., Gewebespezifität: Wird im Hoden exprimiert.

Forschungsbereich

-

Bilddaten



Western-Blot-Analyse von Lysaten aus PC12-Zellen, MAGB3-Kaninchen-Polyclonal-Antikörper wurde 1:1000 verdünnt, 4 °C über Nacht