

Produktname: MAGAC Kaninchen-Polyclonal-Antikörper**Katalog-Nr.: APRab13574**

Nur für Forschungszwecke.

Zusammenfassung

Beschreibung	polyklonaler Kaninchenantikörper
Host	Kaninchen
Anwendung	WB,ELISA
Reaktivität	Mensch, Ratte, Maus
Konjugation	Unkonjugiert
Modifikation	Unverändert
Isotyp	IgG
Klonalität	Polyklonal
Form	Flüssig
Konzentration	1 mg/ml
Lagerung	Aliquotieren und bei -20°C lagern (12 Monate haltbar).Frost/Tau-Zyklen vermeiden.
Versand	Eisbeutel
Puffer	Flüssigkeit in PBS mit 50 % Glycerin und 0,02 % Konservierungsmittel vom neuen Typ N.
Aufreinigung	Affinitätsreinigung

Anwendung

Verdünnungsverhältnis WB 1:500-1:2000,ELISA 1:5000-1:20000

tnis

Molekulargewicht 34kDa

Antigen-Informationen

Genname	MAGEA12 MAGE12
Alternative Namen	
Gen-ID	4111.0
SwissProt ID	P43365
Immunogen	Synthetisiertes Peptid, abgeleitet von humanem Protein. Aminosäurebereich: 40-120

Hintergrund

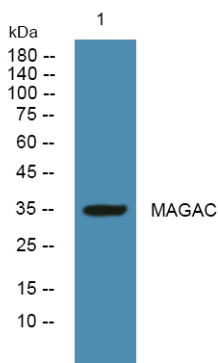
MAGE-Familienmitglied A12 (MAGEA12) Homo sapiens. Dieses Gen ist eng mit mehreren anderen Genen auf dem X-Chromosom verwandt. Diese Gene können in Tumoren überexprimiert sein. Es wurden mehrere alternativ gespleißte Varianten

identifiziert, die für dasselbe Protein kodieren. [bereitgestellt von RefSeq, Juni 2014] Funktion: Unbekannt, könnte jedoch eine Rolle bei der Tumortransformation oder Aspekten der Tumorprogression spielen. Ähnlichkeit: Enthält eine MAGE-Domäne. Gewebespezifität: Wird in vielen Tumoren verschiedener Typen exprimiert, wie z. B. Melanom, Plattenepithelkarzinom des Kopf-Hals-Bereichs, Lungenkarzinom und Brustkrebs, jedoch nicht in normalem Gewebe außer den Hoden.

Forschungsbereich

-

Bilddaten



Western-Blot-Analyse von Lysaten aus DU145-Zellen, MAGAC-Kaninchen-Polyclonal-Antikörper wurde 1:1000 verdünnt, 4 °C über Nacht