

Produktname: M6A Kaninchen-Polyclonal-Antikörper**Katalog-Nr.: APRab13538**

Nur für Forschungszwecke.

Zusammenfassung

Beschreibung	polyklonaler Kaninchenantikörper
Host	Kaninchen
Anwendung	WB,ELISA
Reaktivität	Mensch, Maus, Ratte
Konjugation	Unkonjugiert
Modifikation	Unverändert
Isotyp	IgG
Klonalität	Polyklonal
Form	Flüssig
Konzentration	1 mg/ml
Lagerung	Aliquotieren und bei -20°C lagern (12 Monate haltbar).Frost/Tau-Zyklen vermeiden.
Versand	Eisbeutel
Puffer	Flüssigkeit in PBS mit 50 % Glycerin, 0,5 % Schutzprotein und 0,02 % Konservierungsmittel vom neuen Typ N.
Aufreinigung	Affinitätsreinigung

Anwendung

Verdünnungsverhältnis	WB 1:500-1:2000,ELISA 1:5000-1:10000
Molekulargewicht	31kDa

Antigen-Informationen

Genname	GPM6A
Alternative Namen	GPM6A; M6A; Neuronal membrane glycoprotein M6-a; M6a
Gen-ID	2823.0
SwissProt ID	P51674
Immunogen	Synthetisiertes Peptid, abgeleitet von M6A, Aminosäurebereich: 140-220

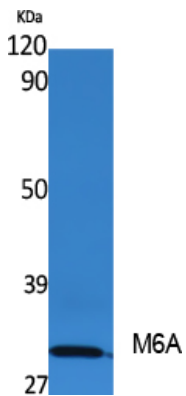
Hintergrund

Ähnlichkeit: Gehört zur Familie der Myelin-Proteolipid-Proteine.

Forschungsbereich

Stoffwechsel; Krankheitsarten; Adipositas; Epigenetik und nukleäre Signalübertragung; RNA; RNA/Nukleotide

Bilddaten



Western-Blot-Analyse von Extrakten aus Rattenmagen unter Verwendung des polyklonalen Antikörpers M6A. Der Sekundärantikörper wurde 1:20000 verdünnt.