

---

**Produktname: M1IP1 Kaninchen-Polyclonal-Antikörper****Katalog-Nr.: APRab13527**

Nur für Forschungszwecke.

**Zusammenfassung**

<b>Beschreibung</b>	polyklonaler Kaninchenantikörper
<b>Host</b>	Kaninchen
<b>Anwendung</b>	WB,ELISA
<b>Reaktivität</b>	Mensch, Maus, Ratte
<b>Konjugation</b>	Unkonjugiert
<b>Modifikation</b>	Unverändert
<b>Isotyp</b>	IgG
<b>Klonalität</b>	Polyklonal
<b>Form</b>	Flüssig
<b>Konzentration</b>	1 mg/ml
<b>Lagerung</b>	Aliquotieren und bei -20°C lagern (12 Monate haltbar).Frost/Tau-Zyklen vermeiden.
<b>Versand</b>	Eisbeutel
<b>Puffer</b>	Flüssigkeit in PBS mit 50 % Glycerin und 0,02 % Konservierungsmittel vom neuen Typ N.
<b>Aufreinigung</b>	Affinitätsreinigung

**Anwendung****Verdünnungsverhältnis** WB 1:500-1:2000,ELISA 1:5000-1:20000**tnis****Molekulargewicht** 20kDa**Antigen-Informationen**

<b>Genname</b>	MID1IP1 MIG12
<b>Alternative Namen</b>	
<b>Gen-ID</b>	58526.0
<b>SwissProt ID</b>	Q9NPA3
<b>Immunogen</b>	Synthetisiertes Peptid, abgeleitet von humanem Protein. Aminosäurebereich: 90-170

**Hintergrund**

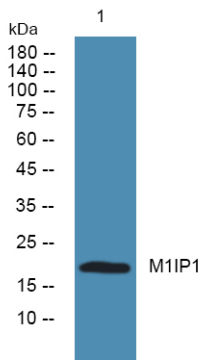
Achtung: Es ist unklar, ob Met-1 oder Met-2 der Initiator ist. Funktion: Beteiligt an der Stabilisierung von Mikrotubuli.

Ähnlichkeit: Gehört zur SPOT14-Familie. Subzelluläre Lokalisation: Assoziiert mit Mikrotubuli.

## Forschungsbereich

-

## Bilddaten



Western-Blot-Analyse von Lysaten aus K562-Zellen, M1IP1-Kaninchen-Polyclonal-Antikörper wurde 1:1000 verdünnt, 4 °C über Nacht