
Produktname: Lymphotactin Kaninchen-Polyclonal-Antikörper**Katalog-Nr.: APRab13508**

Nur für Forschungszwecke.

Zusammenfassung

| | |
|----------------------|--|
| Beschreibung | polyklonaler Kaninchenantikörper |
| Host | Kaninchen |
| Anwendung | WB,IHC,ICC/IF,ELISA |
| Reaktivität | Mensch, Ratte, Maus |
| Konjugation | Unkonjugiert |
| Modifikation | Unverändert |
| Isotyp | IgG |
| Klonalität | Polyklonal |
| Form | Flüssig |
| Konzentration | 1 mg/ml |
| Lagerung | Aliquotieren und bei -20°C lagern (12 Monate haltbar).Frost/Tau-Zyklen vermeiden. |
| Versand | Eisbeutel |
| Puffer | Flüssigkeit in PBS mit 50 % Glycerin, 0,5 % Schutzprotein und 0,02 % Konservierungsmittel vom neuen Typ N. |
| Aufreinigung | Affinitätsreinigung |

Anwendung

| | |
|------------------------------|---|
| Verdünnungsverhältnis | WB 1:500-1:2000,IHC 1:100-1:300,ICC/IF 1:50-1:200,ELISA 1:10000-1:20000 |
| Molekulargewicht | 25kDa |

Antigen-Informationen

| | |
|--------------------------|---|
| Genname | XCL1/XCL2 XCL1; LTN; SCYC1; Lymphotactin; ATAC; C motif chemokine 1; Cytokine SCM-1; |
| Alternative Namen | Lymphotaxin; SCM-1-alpha; Small-inducible cytokine C1; XC chemokine ligand 1; XCL2; SCYC2; Cytokine SCM-1 beta; C motif chemokine 2; XC chemokine ligand 2 |
| Gen-ID | 6375.0 |
| SwissProt ID | P47992 |
| Immunogen | Das Antiserum wurde gegen ein synthetisches Peptid hergestellt, das von der internen Region des humanen XCL1/XCL2 abgeleitet ist. Aminosäurebereich: 51–100 |

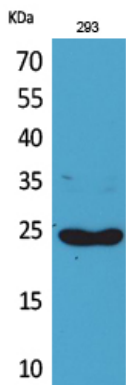
Hintergrund

Dieses antimikrobielle Gen kodiert für ein Mitglied der Chemokin-Superfamilie. Chemokine spielen eine Rolle bei Entzündungs- und Immunreaktionen, indem sie die Migration und Aktivierung von Leukozyten induzieren. Das kodierte Protein gehört zur C-Chemokin-Subfamilie und weist nur zwei der vier in anderen Chemokinen konservierten Cysteinreste auf. Es wirkt vermutlich spezifisch chemotaktisch auf T-Zellen. Dieses Gen und ein eng verwandtes Familienmitglied befinden sich auf dem langen Arm von Chromosom 1. [bereitgestellt von RefSeq, Sep. 2014] Funktion: Chemotaktische Aktivität für Lymphozyten, jedoch nicht für Monozyten oder Neutrophile. Online-Informationen: XCL1-Eintrag. Ähnlichkeit: Gehört zur interkrinen Gamma-Familie. Gewebespezifität: Höchste Konzentration in der Milz, niedrigere Konzentration in peripheren Leukozyten und sehr niedrige Konzentrationen in Lunge, Dickdarm und Dünndarm.

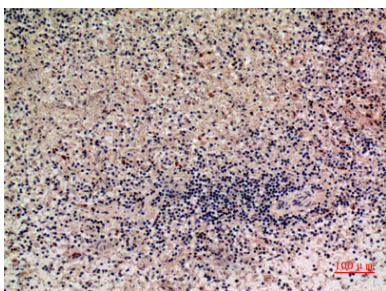
Forschungsbereich

Zytokin-Zytokinrezeptor-Interaktion; Chemokin;

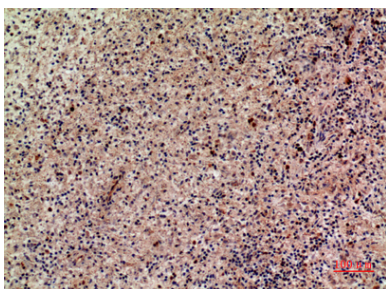
Bilddaten



Western-Blot-Analyse von 293-Zellen mit Lymphotactin-polyklonalem Antikörper. Der Sekundäntikörper wurde 1:20000 verdünnt.



Immunhistochemische Analyse von in Paraffin eingebettetem menschlichem Lebergewebe, Antikörperverdünnung 1:100



Immunhistochemische Analyse von in Paraffin eingebettetem menschlichem Lebergewebe, Antikörperverdünnung 1:100

