

**Produktname: LUC7L2 Kaninchen-Polyclonal-Antikörper****Katalog-Nr.: APRab13485**

Nur für Forschungszwecke.

**Zusammenfassung**

<b>Beschreibung</b>	polyklonaler Kaninchenantikörper
<b>Host</b>	Kaninchen
<b>Anwendung</b>	WB,IHC,ICC/IF,ELISA
<b>Reaktivität</b>	Mensch, Maus, Ratte
<b>Konjugation</b>	Unkonjugiert
<b>Modifikation</b>	Unverändert
<b>Isotyp</b>	IgG
<b>Klonalität</b>	Polyklonal
<b>Form</b>	Flüssig
<b>Konzentration</b>	1 mg/ml
<b>Lagerung</b>	Aliquotieren und bei -20°C lagern (12 Monate haltbar).Frost/Tau-Zyklen vermeiden.
<b>Versand</b>	Eisbeutel
<b>Puffer</b>	Flüssigkeit in PBS mit 50 % Glycerin, 0,5 % Schutzprotein und 0,02 % Konservierungsmittel vom neuen Typ N.
<b>Aufreinigung</b>	Affinitätsreinigung

**Anwendung**

<b>Verdünnungsverhältnis</b>	WB 1:500-1:2000,IHC 1:100-1:300,ICC/IF 1:50-1:200,ELISA 1:20000-1:40000
<b>Molekulargewicht</b>	47kDa

**Antigen-Informationen**

<b>Genname</b>	LUC7L2
<b>Alternative Namen</b>	LUC7L2; CGI-59; CGI-74; Putative RNA-binding protein Luc7-like 2
<b>Gen-ID</b>	51631.0
<b>SwissProt ID</b>	Q9Y383
<b>Immunogen</b>	Das Antiserum wurde gegen ein synthetisches Peptid hergestellt, das vom humanen LUC7L2 abgeleitet ist. Aminosäurebereich: 129–178

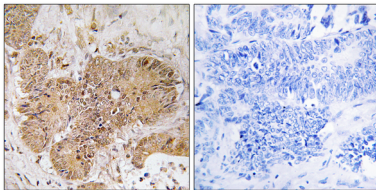
**Hintergrund**

Dieses Gen kodiert für ein Protein mit einem Zinkfinger vom C2H2-Typ, einer Coiled-Coil-Region und einer Arginin- und Serinreichen (RS) Domäne. Ein ähnliches Protein in der Maus interagiert mit dem Natriumkanalmodifikator 1, und das kodierte Protein könnte an der Erkennung von nicht-konsensuellen Spleißdonorstellen in Verbindung mit der U1-snRNP-Spleißosomenuntereinheit beteiligt sein. Für dieses Gen wurden alternativ gespleißte Transkriptvarianten beobachtet, die für mehrere Isoformen kodieren. [bereitgestellt von RefSeq, Sep. 2011] Funktion: Bindet möglicherweise über seine Arginin/Serinreiche Domäne an RNA. PTM: Wird nach DNA-Schädigung phosphoryliert, wahrscheinlich durch ATM oder ATR. Ähnlichkeit: Gehört zur Luc7-Familie. Ähnlichkeit: Enthält einen Zinkfinger vom C2H2-Typ.

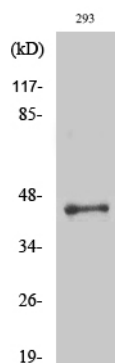
## Forschungsbereich

-

## Bilddaten



Immunhistochemische Analyse von in Paraffin eingebettetem menschlichem Kolonkarzinomgewebe unter Verwendung des Antikörpers LUC7L2. Das Bild rechts zeigt eine Blockierung mit dem synthetisierten Peptid.



Western-Blot-Analyse verschiedener Zellen unter Verwendung des polyklonalen Antikörpers LUC7L2