

---

**Produktname: L-Typ Ca++ CP  $\gamma$ 7 Kaninchen-polyklonaler Antikörper****Katalog-Nr.: APRab13480**

Nur für Forschungszwecke.

**Zusammenfassung**

<b>Beschreibung</b>	polyklonaler Kaninchenantikörper
<b>Host</b>	Kaninchen
<b>Anwendung</b>	WB,ELISA
<b>Reaktivität</b>	Mensch, Maus, Ratte
<b>Konjugation</b>	Unkonjugiert
<b>Modifikation</b>	Unverändert
<b>Isotyp</b>	IgG
<b>Klonalität</b>	Polyklonal
<b>Form</b>	Flüssig
<b>Konzentration</b>	1 mg/ml
<b>Lagerung</b>	Aliquotieren und bei -20°C lagern (12 Monate haltbar).Frost/Tau-Zyklen vermeiden.
<b>Versand</b>	Eisbeutel
<b>Puffer</b>	Flüssigkeit in PBS mit 50 % Glycerin, 0,5 % Schutzprotein und 0,02 % Konservierungsmittel vom neuen Typ N.
<b>Aufreinigung</b>	Affinitätsreinigung

**Anwendung**

<b>Verdünnungsverhältnis</b>	WB 1:500-1:2000,ELISA 1:10000-1:20000
<b>Molekulargewicht</b>	40kDa

**Antigen-Informationen**

<b>Genname</b>	CACNG7 CACNG7; Voltage-dependent calcium channel gamma-7 subunit; Neuronal voltage-gated
<b>Alternative Namen</b>	calcium channel gamma-7 subunit; Transmembrane AMPAR regulatory protein gamma-7; TARP gamma-7
<b>Gen-ID</b>	59284.0
<b>SwissProt ID</b>	P62955
<b>Immunogen</b>	Das Antiserum wurde gegen ein synthetisches Peptid hergestellt, das vom humanen CACNG7 abgeleitet ist. Aminosäurebereich: 198–247

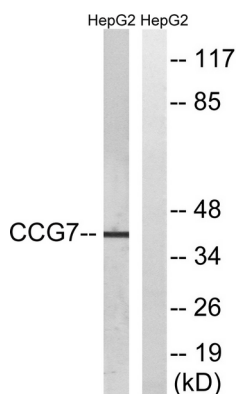
## Hintergrund

Calcium-spannungsgesteuerte Hilfsuntereinheit Gamma 7 (CACNG7) Homo sapiens. Das von diesem Gen kodierte Protein ist ein Typ-II-Transmembran-AMPA-Rezeptor-Regulatorprotein (TARP). TARPs regulieren sowohl den Transport als auch die Kanalöffnung der AMPA-Rezeptoren. Dieses Gen gehört zu einer funktionell vielfältigen, achtköpfigen Proteinunterfamilie der PMP-22/EMP/MP20-Familie und befindet sich in einem Cluster mit zwei Familienmitgliedern: einem Typ-I-TARP und einer Calciumkanal-Gamma-Untereinheit. [bereitgestellt von RefSeq, Dez. 2010] Funktion: Stabilisiert vermutlich den Calciumkanal im inaktivierten (geschlossenen) Zustand. Ähnlichkeit: Gehört zur PMP-22/EMP/MP20-Familie, CACNG-Unterfamilie. Untereinheit: Der L-Typ-Calciumkanal besteht aus fünf Untereinheiten:  $\alpha$ -1,  $\alpha$ -2/ $\delta$ ,  $\beta$  und  $\gamma$ . Gewebespezifität: Weit verbreitet exprimiert.

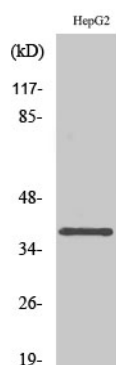
## Forschungsbereich

MAPK\_ERK\_Wachstum;MAPK\_G\_Protein;Kontraktion des Herzmuskels;Hypertrophische Kardiomyopathie (HCM);Arrhythmogene rechtsventrikuläre Kardiomyopathie (ARVC);Dilatative Kardiomyopathie;

## Bilddaten



Western-Blot-Analyse von Lysaten aus HepG2-Zellen unter Verwendung des CACNG7-Antikörpers. Die Spur rechts ist mit dem synthetisierten Peptid blockiert.



Western-Blot-Analyse verschiedener Zellen unter Verwendung des polyklonalen Antikörpers L-Typ Ca<sup>++</sup> CP  $\gamma$ 7 in einer Verdünnung von 1:1000