
Produktname: LTB4DH Kaninchen-Polyclonal-Antikörper**Katalog-Nr.: APRab13472**

Nur für Forschungszwecke.

Zusammenfassung

Beschreibung	polyklonaler Kaninchenantikörper
Host	Kaninchen
Anwendung	WB,ELISA
Reaktivität	Mensch, Ratte, Maus
Konjugation	Unkonjugiert
Modifikation	Unverändert
Isotyp	IgG
Klonalität	Polyklonal
Form	Flüssig
Konzentration	1 mg/ml
Lagerung	Aliquotieren und bei -20°C lagern (12 Monate haltbar).Frost/Tau-Zyklen vermeiden.
Versand	Eisbeutel
Puffer	Flüssigkeit in PBS mit 50 % Glycerin, 0,5 % Schutzprotein und 0,02 % Konservierungsmittel vom neuen Typ N.
Aufreinigung	Affinitätsreinigung

Anwendung

Verdünnungsverhältnis	WB 1:500-1:2000,ELISA 1:5000-1:10000
Molekulargewicht	36kDa

Antigen-Informationen

Genname	PTGR1
Alternative Namen	PTGR1; LTB4DH; Prostaglandin reductase 1; PRG-1; 15-oxoprostaglandin 13-reductase; NADP-dependent leukotriene B4 12-hydroxydehydrogenase
Gen-ID	22949.0
SwissProt ID	Q14914
Immunogen	Das Antiserum wurde gegen ein synthetisches Peptid, abgeleitet vom humanen PTGR1, hergestellt. Aminosäurebereich: 75–124

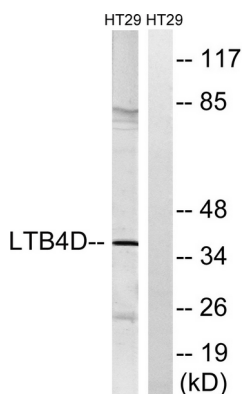
Hintergrund

Dieses Gen kodiert für ein Enzym, das an der Inaktivierung des chemotaktischen Faktors Leukotrien B4 beteiligt ist. Das kodierte Protein katalysiert spezifisch die NADP⁺-abhängige Umwandlung von Leukotrien B4 in 12-Oxo-Leukotrien B4. Ein Pseudogen dieses Gens befindet sich auf Chromosom 1. Alternatives Spleißen führt zu mehreren Transkriptvarianten. [bereitgestellt von RefSeq, März 2009], katalytische Aktivität: 11- α -Hydroxy-9,15-dioxoprost-5-enoat + NAD(P)(+) = (5Z)-(13E)-11- α -Hydroxy-9,15-dioxoprost-5,13-dienoat + NAD(P)H., katalytische Aktivität: n-Alkanal + NAD(P)(+) = Alk-2-enal + NAD(P)H., Funktion: Wirkt als 15-Oxo-Prostaglandin-13-Reduktase und beeinflusst 15-Oxo-PGE1, 15-Oxo-PGE2 und 15-Oxo-PGE2- α . Besitzt keine Aktivität gegenüber PGE1, PGE2 und PGE2- α (aufgrund von Ähnlichkeit). Katalysiert die Umwandlung von Leukotrien B4 in seinen biologisch weniger aktiven Metaboliten, 12-Oxo-Leukotrien B4. Dies ist ein initialer und wichtiger Schritt der metabolischen Inaktivierung von Leukotrien B4. Ähnlichkeit: Gehört zur NADP-abhängigen Oxidoreduktase-Familie L4BD. Untereinheit: Monomer oder Homodimer. Gewebespezifität: Hohe Expression in Niere, Leber und Darm, jedoch nicht in Leukozyten.

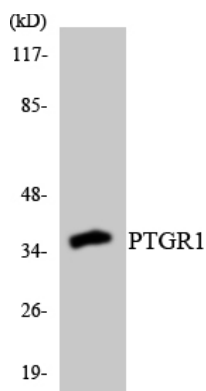
Forschungsbereich

-

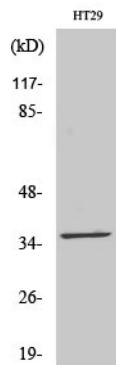
Bilddaten



Western-Blot-Analyse von Lysaten aus HT-29-Zellen unter Verwendung des PTGR1-Antikörpers. Die Spure rechts ist mit dem synthetisierten Peptid blockiert.



Western-Blot-Analyse der Lysate von 293-Zellen unter Verwendung des PTGR1-Antikörpers.



Western-Blot-Analyse verschiedener Zellen unter Verwendung des polyklonalen LTB4DH-Antikörpers