

**Produktname: LSM2 Kaninchen-Polyclonal-Antikörper****Katalog-Nr.: APRab13464**

Nur für Forschungszwecke.

**Zusammenfassung**

<b>Beschreibung</b>	polyklonaler Kaninchenantikörper
<b>Host</b>	Kaninchen
<b>Anwendung</b>	WB,IHC,ICC/IF,ELISA
<b>Reaktivität</b>	Mensch, Maus, Ratte
<b>Konjugation</b>	Unkonjugiert
<b>Modifikation</b>	Unverändert
<b>Isotyp</b>	IgG
<b>Klonalität</b>	Polyklonal
<b>Form</b>	Flüssig
<b>Konzentration</b>	1 mg/ml
<b>Lagerung</b>	Aliquotieren und bei -20°C lagern (12 Monate haltbar).Frost/Tau-Zyklen vermeiden.
<b>Versand</b>	Eisbeutel
<b>Puffer</b>	Flüssigkeit in PBS mit 50 % Glycerin, 0,5 % Schutzprotein und 0,02 % Konservierungsmittel vom neuen Typ N.
<b>Aufreinigung</b>	Affinitätsreinigung

**Anwendung**

**Verdünnungsverhältnis** WB 1:500-1:2000,IHC 1:100-1:300,ICC/IF 1:200-1:1000,ELISA 1:5000-1:10000

**tnis**

**Molekulargewicht**

**Antigen-Informationen**

<b>Genname</b>	LSM2 C6orf28 G7B
<b>Alternative Namen</b>	U6 snRNA-associated Sm-like protein LSm2 (Protein G7b;Small nuclear ribonuclear protein D homolog;snRNP core Sm-like protein Sm-x5)
<b>Gen-ID</b>	57819.0
<b>SwissProt ID</b>	Q9Y333
<b>Immunogen</b>	Synthetisiertes Peptid, abgeleitet vom humanen LSM2-Aminosäurebereich: 33-83

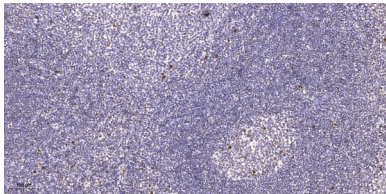
**Hintergrund**

Dieses Gen kodiert für ein Mitglied der LSM-Familie von RNA-bindenden Proteinen. LSM-Proteine bilden stabile Heteromere, die spezifisch an den 3'-terminalen Oligo(U)-Abschnitt der U6-snRNA binden und möglicherweise durch die Vermittlung der U4/U6-snRNP-Bildung eine Rolle beim prä-mRNA-Spleißen spielen. Pseudogene dieses Gens befinden sich auf dem kurzen Arm der Chromosomen 6 und 19. [bereitgestellt von RefSeq, Nov. 2011] Funktion: Bindet spezifisch an den 3'-terminalen U-Abschnitt der U6-snRNA. Kann am prä-mRNA-Spleißen beteiligt sein., PTM: Phosphoryliert nach DNA-Schädigung, wahrscheinlich durch ATM oder ATR., Ähnlichkeit: Gehört zur snRNP-Sm-Proteinfamilie., Untereinheit: Identifiziert im Spliceosom-C-Komplex, der mindestens aus AQR, ASCC3L1, C19orf29, CDC40, CDC5L, CRNKL1, DDX23, DDX41, DDX48, DDX5, DGCR14, DHX35, DHX38, DHX8, EFTUD2, FRG1, GPATC1, HNRPA1, HNRPA2B1, HNRPA3, HNRPC, HNRPF, HNRPH1, HNRPK, HNRPM, HNRPR, HNRPU, KIAA1160, KIAA1604, LSM2, LSM3, MAGOH, MORG1, PABPC1 besteht. PLRG1, PNN, PPIE, PPIL1, PPIL3, PPWD1, PRPF19, PRPF4B, PRPF6, PRPF8, RALY, RBM22, RBM8A, RBMX, SART1, SF3A1, SF3A2, SF3A3, SF3B1, SF3B2, SF3B3, SFRS1, SKIV2L2, SNRPA1, SNRPB, SNRPB2, SNRPD1, SNRPD2, SNRPD3, SNRPE, SNRPF, SNRPG, SNW1, SRRM1, SRRM2, SYF2, SYNCRIP, TFIP11, THOC4, U2AF1, WDR57, XAB2 und ZCCHC8. Die LSM-Untereinheiten bilden ein Heteromer mit ringförmiger Struktur.

## Forschungsbereich

-

## Bilddaten



Immunhistochemische Analyse von in Paraffin eingebettetem menschlichem Tonsillengewebe. 1. Der Antikörper wurde 1:200 verdünnt (über Nacht bei 4 °C inkubiert). 2. Zur Antigenrückgewinnung wurde Tris-EDTA (pH 9,0) verwendet. 3. Der Sekundärintikörper wurde 1:200 verdünnt (45 Minuten bei Raumtemperatur inkubiert).