

**Produktname: LRRK1 Kaninchen-Polyclonal-Antikörper****Katalog-Nr.: APRab13443**

Nur für Forschungszwecke.

**Zusammenfassung**

<b>Beschreibung</b>	polyklonaler Kaninchenantikörper
<b>Host</b>	Kaninchen
<b>Anwendung</b>	IHC, ICC/IF, ELISA
<b>Reaktivität</b>	Mensch, Ratte, Maus
<b>Konjugation</b>	Unkonjugiert
<b>Modifikation</b>	Unverändert
<b>Isotyp</b>	IgG
<b>Klonalität</b>	Polyklonal
<b>Form</b>	Flüssig
<b>Konzentration</b>	1 mg/ml
<b>Lagerung</b>	Aliquotieren und bei -20°C lagern (12 Monate haltbar). Frost/Tau-Zyklen vermeiden.
<b>Versand</b>	Eisbeutel
<b>Puffer</b>	Flüssigkeit in PBS mit 50 % Glycerin, 0,5 % Schutzprotein und 0,02 % Konservierungsmittel vom neuen Typ N.
<b>Aufreinigung</b>	Affinitätsreinigung

**Anwendung**

**Verdünnungsverhältnis** IHC 1:100-1:300, ICC/IF 1:200-1:1000, ELISA 1:5000-1:10000

**tnis**

**Molekulargewicht**

**Antigen-Informationen**

<b>Genname</b>	LRRK1
<b>Alternative Namen</b>	LRRK1; KIAA1790; Leucine-rich repeat serine/threonine-protein kinase 1
<b>Gen-ID</b>	79705.0
<b>SwissProt ID</b>	Q38SD2
<b>Immunogen</b>	Das Antiserum wurde gegen ein synthetisches Peptid, abgeleitet von humanem LRRK1, hergestellt. Aminosäurebereich: 361–410

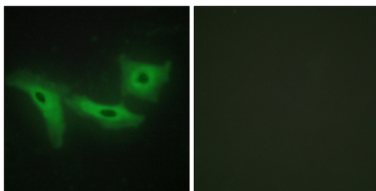
**Hintergrund**

Katalytische Aktivität: ATP + Protein = ADP + Phosphoprotein. Cofaktor: Magnesium oder Mangan. Enzymregulation: Die Bindung von GTP stimuliert die Kinaseaktivität. PTM: Autophosphoryliert. Ähnlichkeit: Gehört zur Proteinkinase-Superfamilie. TKL Ser/Thr Proteinkinase-Familie. ROCO-Subfamilie. Ähnlichkeit: Enthält 1 Proteinkinase-Domäne. Ähnlichkeit: Enthält 1 Roc-Domäne. Ähnlichkeit: Enthält 11 LRR (Leucin-reiche) Wiederholungen. Ähnlichkeit: Enthält 4 ANK-Wiederholungen. TKL Ser/Thr Proteinkinasefamilie. ROCO-Subfamilie. Ähnlichkeit: Enthält 1 Proteinkinasedomäne. Ähnlichkeit: Enthält 1 Roc-Domäne. Ähnlichkeit: Enthält 11 LRR (Leucin-reiche) Wiederholungen. Ähnlichkeit: Enthält 4 ANK-Wiederholungen.

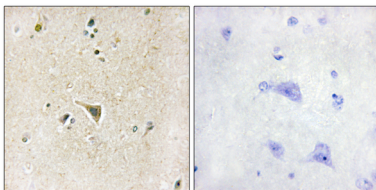
## Forschungsbereich

-

## Bilddaten



Immunfluoreszenzanalyse von HeLa-Zellen mit dem LRRK1-Antikörper. Das Bild rechts zeigt eine Blockierung mit dem synthetisierten Peptid.



Immunhistochemische Analyse von in Paraffin eingebettetem menschlichem Hirngewebe unter Verwendung des LRRK1-Antikörpers. Das Bild rechts zeigt eine Blockierung mit dem synthetisierten Peptid.