

---

**Produktname: LRP3 Kaninchen-Polyclonal-Antikörper****Katalog-Nr.: APRab13432**

Nur für Forschungszwecke.

**Zusammenfassung**

<b>Beschreibung</b>	polyklonaler Kaninchenantikörper
<b>Host</b>	Kaninchen
<b>Anwendung</b>	WB,IHC
<b>Reaktivität</b>	Mensch, Maus, Ratte
<b>Konjugation</b>	Unkonjugiert
<b>Modifikation</b>	Unverändert
<b>Isotyp</b>	IgG
<b>Klonalität</b>	Polyklonal
<b>Form</b>	Flüssig
<b>Konzentration</b>	1 mg/ml
<b>Lagerung</b>	Aliquotieren und bei -20°C lagern (12 Monate haltbar).Frost/Tau-Zyklen vermeiden.
<b>Versand</b>	Eisbeutel
<b>Puffer</b>	Flüssigkeit in PBS mit 50 % Glycerin, 0,5 % Schutzprotein und 0,02 % Konservierungsmittel vom neuen Typ N.
<b>Aufreinigung</b>	Affinitätsreinigung

**Anwendung**

<b>Verdünnungsverhältnis</b>	WB 1:500-1:2000,IHC 1:50-1:300
<b>Molekulargewicht</b>	80kDa

**Antigen-Informationen**

<b>Genname</b>	LRP3
<b>Alternative Namen</b>	LRP3; Low-density lipoprotein receptor-related protein 3; LRP-3; 105 kDa low-density lipoprotein receptor-related protein; hLRp105
<b>Gen-ID</b>	4037.0
<b>SwissProt ID</b>	O75074
<b>Immunogen</b>	Das Antiserum wurde gegen ein synthetisches Peptid, abgeleitet von humanem LRP3, hergestellt. Aminosäurebereich: 17-66

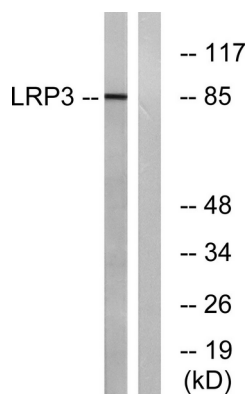
## Hintergrund

Funktion: Wahrscheinlicher Rezeptor, der an der Internalisierung lipophiler Moleküle und/oder der Signaltransduktion beteiligt sein könnte. Seine genaue Rolle ist jedoch unklar, da er in vitro weder an Lipoproteine sehr niedriger Dichte (VLDL) noch an LRPAP1 bindet. Ähnlichkeit: Gehört zur LDLR-Familie. Ähnlichkeit: Enthält 2 CUB-Domänen. Ähnlichkeit: Enthält 4 Domänen des LDL-Rezeptors der Klasse A. Untereinheit: Bindet an GGA1 und GGA2. Gewebespezifität: Weit verbreitet exprimiert. Stark exprimiert in Skelettmuskulatur und Ovar. Mittlere Expression in Herz, Gehirn, Leber, Pankreas, Prostata und Dünndarm. Schwach exprimiert in Hoden, Dickdarm und Leukozyten. Funktion: Wahrscheinlicher Rezeptor, der an der Internalisierung lipophiler Moleküle und/oder der Signaltransduktion beteiligt sein könnte. Seine genaue Rolle ist jedoch unklar, da es in vitro weder an Lipoproteine sehr niedriger Dichte (VLDL) noch an LRPAP1 bindet. Ähnlichkeit: Gehört zur LDLR-Familie. Ähnlichkeit: Enthält 2 CUB-Domänen. Ähnlichkeit: Enthält 4 LDL-Rezeptor-Klasse-A-Domänen. Untereinheit: Bindet an GGA1 und GGA2. Gewebespezifität: Weit verbreitet exprimiert. Stark exprimiert in Skelettmuskulatur und Eierstock. Mittlere Expression in Herz, Gehirn, Leber, Pankreas, Prostata und Dünndarm. Schwach exprimiert in Hoden, Dickdarm und Leukozyten.

## Forschungsbereich

-

## Bilddaten



Western-Blot-Analyse von Lysaten aus RAW264.7-Zellen unter Verwendung des LRP3-Antikörpers. Die Spure rechts ist mit dem synthetisierten Peptid blockiert.