

Produktname: LRP11 Kaninchen-Polyclonal-Antikörper**Katalog-Nr.: APRab13428**

Nur für Forschungszwecke.

Zusammenfassung

Beschreibung	polyklonaler Kaninchenantikörper
Host	Kaninchen
Anwendung	WB,IHC
Reaktivität	Mensch, Ratte, Maus
Konjugation	Unkonjugiert
Modifikation	Unverändert
Isotyp	IgG
Klonalität	Polyklonal
Form	Flüssig
Konzentration	1 mg/ml
Lagerung	Aliquotieren und bei -20°C lagern (12 Monate haltbar).Frost/Tau-Zyklen vermeiden.
Versand	Eisbeutel
Puffer	Flüssigkeit in PBS mit 50 % Glycerin, 0,5 % Schutzprotein und 0,02 % Konservierungsmittel vom neuen Typ N.
Aufreinigung	Affinitätsreinigung

Anwendung

Verdünnungsverhältnis	WB 1:500-1:2000,IHC 1:50-1:300
Molekulargewicht	50kDa

Antigen-Informationen

Genname	LRP11
Alternative Namen	LRP11; Low-density lipoprotein receptor-related protein 11; LRP-11
Gen-ID	84918.0
SwissProt ID	Q86VZ4
Immunogen	Das Antiserum wurde gegen ein synthetisches Peptid, abgeleitet von humanem LRP11, hergestellt. Aminosäurebereich: 48–97

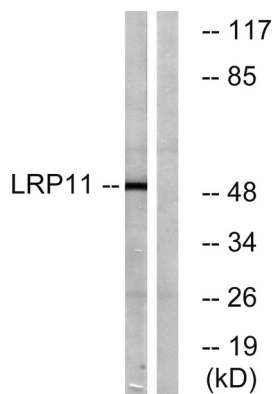
Hintergrund

Ähnlichkeit: Gehört zur LDLR-Familie., Ähnlichkeit: Enthält 1 LDL-Rezeptor-Klasse-A-Domäne., Ähnlichkeit: Enthält 1 MANSC-Domäne., Ähnlichkeit: Enthält 1 PKD-Domäne., Ähnlichkeit: Gehört zur LDLR-Familie., Ähnlichkeit: Enthält 1 LDL-Rezeptor-Klasse-A-Domäne., Ähnlichkeit: Enthält 1 MANSC-Domäne., Ähnlichkeit: Enthält 1 PKD-Domäne.

Forschungsbereich

-

Bilddaten



Western-Blot-Analyse von Lysaten aus Jurkat-Zellen unter Verwendung des LRP11-Antikörpers. Die Spur rechts ist mit dem synthetisierten Peptid blockiert.