

Produktname: LPHN3 Kaninchen-Polyclonal-Antikörper**Katalog-Nr.: APRab13392**

Nur für Forschungszwecke.

Zusammenfassung

Beschreibung	polyklonaler Kaninchenantikörper
Host	Kaninchen
Anwendung	WB,ELISA
Reaktivität	Mensch, Maus, Ratte
Konjugation	Unkonjugiert
Modifikation	Unverändert
Isotyp	IgG
Klonalität	Polyklonal
Form	Flüssig
Konzentration	1 mg/ml
Lagerung	Aliquotieren und bei -20°C lagern (12 Monate haltbar).Frost/Tau-Zyklen vermeiden.
Versand	Eisbeutel
Puffer	Flüssigkeit in PBS mit 50 % Glycerin und 0,02 % Konservierungsmittel vom neuen Typ N.
Aufreinigung	Affinitätsreinigung

Anwendung

Verdünnungsverhältnis WB 1:500-1:2000,ELISA 1:5000-1:20000

tnis

Molekulargewicht 159kDa

Antigen-Informationen

Genname LPHN3 KIAA0768 LEC3

Alternative Namen

Gen-ID 23284.0

SwissProt ID Q9HAR2

Immunogen Synthetisiertes Peptid, das von einem Teilbereich des menschlichen Proteins abgeleitet ist

Hintergrund

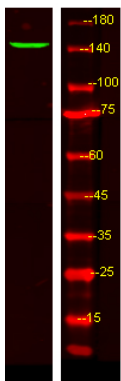
Dieses Gen kodiert ein Mitglied der Latrophilin-Subfamilie der G-Protein-gekoppelten Rezeptoren (GPCR). Latrophiline sind möglicherweise sowohl an der Zelladhäsion als auch an der Signaltransduktion beteiligt. In Experimenten mit nicht-humanen

Spezies führte die endogene proteolytische Spaltung innerhalb einer cysteinreichen GPS-Domäne (G-Protein-gekoppelte Rezeptor-Proteolysestelle) zur Bildung zweier Untereinheiten (einer großen extrazellulären N-terminalen Zelladhäsionsuntereinheit und einer Untereinheit mit erheblicher Ähnlichkeit zur Sekretin/Calcitonin-Familie der GPCR), die nicht-kovalent an die Zellmembran gebunden sind. [bereitgestellt von RefSeq, Juli 2008], PTM: Proteolytisch gespalten in 2 Untereinheiten, eine extrazelluläre Untereinheit und eine Untereinheit mit sieben Transmembrandomänen., Ähnlichkeit: Gehört zur Familie der G-Protein-gekoppelten Rezeptoren 2. LN-TM7-Subfamilie., Ähnlichkeit: Enthält 1 GPS-Domäne., Ähnlichkeit: Enthält 1 Olfactomedin-ähnliche Domäne., Ähnlichkeit: Enthält 1 Lektindomäne vom SUEL-Typ., Untereinheit: Bildet ein Heterodimer, bestehend aus einer großen extrazellulären Region (p120), die nicht-kovalent an eine Sieben-Transmembran-Einheit (p85) gebunden ist.

Forschungsbereich

-

Bilddaten



Western-Blot-Analyse der HEK293-Lyse mit primärem Antikörper in einer Verdünnung von 1:1000. Der sekundäre Antikörper wurde in einer Verdünnung von 1:10000 verwendet.