
Produktname: LONP2 Kaninchen-Polyclonal-Antikörper**Katalog-Nr.: APRab13371**

Nur für Forschungszwecke.

Zusammenfassung

Beschreibung	polyklonaler Kaninchenantikörper
Host	Kaninchen
Anwendung	WB,IHC,ICC/IF,ELISA
Reaktivität	Mensch, Maus, Ratte
Konjugation	Unkonjugiert
Modifikation	Unverändert
Isotyp	IgG
Klonalität	Polyklonal
Form	Flüssig
Konzentration	1 mg/ml
Lagerung	Aliquotieren und bei -20°C lagern (12 Monate haltbar).Frost/Tau-Zyklen vermeiden.
Versand	Eisbeutel
Puffer	Flüssigkeit in PBS mit 50 % Glycerin, 0,5 % Schutzprotein und 0,02 % Konservierungsmittel vom neuen Typ N.
Aufreinigung	Affinitätsreinigung

Anwendung

Verdünnungsverhältnis	WB 1:500-1:2000,IHC 1:100-1:300,ICC/IF 1:50-1:200,ELISA 1:20000-1:40000
Molekulargewicht	95kDa

Antigen-Informationen

Genname	LONP2
Alternative Namen	LONP2; LONP; Lon protease homolog 2; peroxisomal; Lon protease-like protein 2; Lon protease 2; Peroxisomal Lon protease
Gen-ID	83752.0
SwissProt ID	Q86WA8
Immunogen	Das Antiserum wurde gegen ein synthetisches Peptid, abgeleitet von humanem LONP2, hergestellt. Aminosäurebereich: 780–829

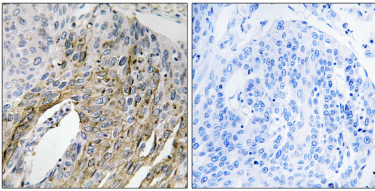
Hintergrund

Funktion: Wahrscheinlich eine Serinprotease, die möglicherweise an der Peroxisomenbiogenese beteiligt ist. Ähnlichkeit: Gehört zur Peptidase-S16-Familie.

Forschungsbereich

-

Bilddaten



Immunohistochemische Analyse von in Paraffin eingebettetem menschlichem Lungenkarzinomgewebe unter Verwendung des LONP2-Antikörpers. Das Bild rechts zeigt eine Blockierung mit dem synthetisierten Peptid.