

Produktname: LMTK3 Kaninchen-Polyclonal-Antikörper**Katalog-Nr.: APRab13363**

Nur für Forschungszwecke.

Zusammenfassung

Beschreibung	polyklonaler Kaninchenantikörper
Host	Kaninchen
Anwendung	WB,IHC,ICC/IF,ELISA
Reaktivität	Mensch, Maus
Konjugation	Unkonjugiert
Modifikation	Unverändert
Isotyp	IgG
Klonalität	Polyklonal
Form	Flüssig
Konzentration	1 mg/ml
Lagerung	Aliquotieren und bei -20°C lagern (12 Monate haltbar).Frost/Tau-Zyklen vermeiden.
Versand	Eisbeutel
Puffer	Flüssigkeit in PBS mit 50 % Glycerin, 0,5 % Schutzprotein und 0,02 % Konservierungsmittel vom neuen Typ N.
Aufreinigung	Affinitätsreinigung

Anwendung

Verdünnungsverhältnis	WB 1:500-1:2000,IHC 1:100-1:300,ICC/IF 1:50-1:200,ELISA 1:10000-1:20000
Molekulargewicht	40kDa

Antigen-Informationen

Genname	LMTK3
Alternative Namen	LMTK3; KIAA1883; TYKLM3; Serine/threonine-protein kinase LMTK3; Lemur tyrosine kinase 3
Gen-ID	114783.0
SwissProt ID	Q96Q04
Immunogen	Das Antiserum wurde gegen ein synthetisches Peptid, abgeleitet von humanem LMTK3, hergestellt. Aminosäurebereich: 1251–1300

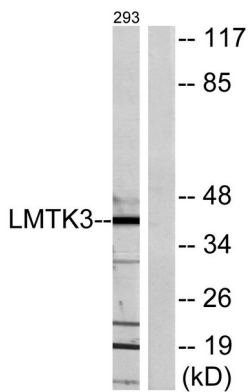
Hintergrund

Katalytische Aktivität: ATP + ein Protein = ADP + ein Phosphoprotein. Ähnlichkeit: Gehört zur Proteinkinase-Superfamilie. Tyrosin-Proteinkinase-Familie. Ähnlichkeit: Enthält 1 Proteinkinase-Domäne.

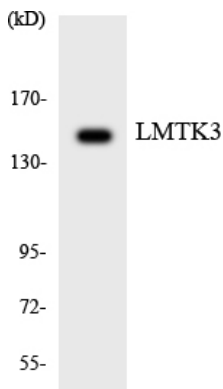
Forschungsbereich

-

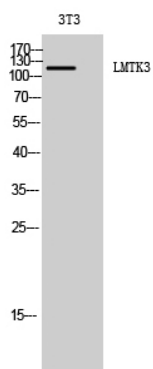
Bilddaten



Western-Blot-Analyse von Lysaten aus 293-Zellen unter Verwendung des LMTK3-Antikörpers. Die Spur rechts ist mit dem synthetisierten Peptid blockiert.



Western-Blot-Analyse der Lysate aus HeLa-Zellen unter Verwendung des LMTK3-Antikörpers.



Western-Blot-Analyse von 3T3-Zellen mit einem polyklonalen LMTK3-Antikörper in einer Verdünnung von 1:2000