
Produktname: LMO3 Kaninchen-Polyclonal-Antikörper**Katalog-Nr.: APRab13357**

Nur für Forschungszwecke.

Zusammenfassung

Beschreibung	polyklonaler Kaninchenantikörper
Host	Kaninchen
Anwendung	WB,IHC,ICC/IF,ELISA
Reaktivität	Mensch, Maus, Ratte, Affe
Konjugation	Unkonjugiert
Modifikation	Unverändert
Isotyp	IgG
Klonalität	Polyklonal
Form	Flüssig
Konzentration	1 mg/ml
Lagerung	Aliquotieren und bei -20°C lagern (12 Monate haltbar).Frost/Tau-Zyklen vermeiden.
Versand	Eisbeutel
Puffer	Flüssigkeit in PBS mit 50 % Glycerin, 0,5 % Schutzprotein und 0,02 % Konservierungsmittel vom neuen Typ N.
Aufreinigung	Affinitätsreinigung

Anwendung

Verdünnungsverhältnis	WB 1:500-1:2000,IHC 1:100-1:300,ICC/IF 1:50-1:200,ELISA 1:5000-1:20000
Molekulargewicht	17kDa

Antigen-Informationen

Genname	LMO3
Alternative Namen	LMO3; RBTN3; RBTNL2; RHOM3; LIM domain only protein 3; LMO-3; Neuronal-specific transcription factor DAT1; Rhombotin-3
Gen-ID	55885.0
SwissProt ID	Q8TAP4
Immunogen	Das Antiserum wurde gegen ein synthetisches Peptid, abgeleitet von humanem LMO3, hergestellt. Aminosäurebereich: 96-145

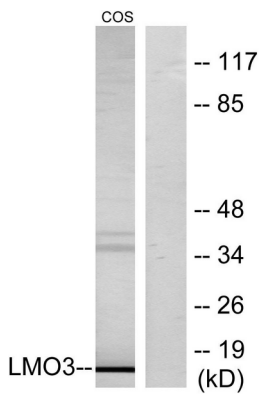
Hintergrund

LIM-Domäne 3 (LMO3) Homo sapiens. Das von diesem Gen kodierte Protein gehört zur Rhombotin-Familie der cysteinreichen LIM-Domänen-Onkogene. Dieses Gen wird vorwiegend im Gehirn exprimiert. Verwandte Familienmitglieder, LMO1 und LMO2 auf Chromosom 11, sind an chromosomalen Translokationen bei T-Zell-Leukämie beteiligt. Für dieses Gen wurden zahlreiche alternativ gespleißte Transkriptvarianten gefunden. [bereitgestellt von RefSeq, Aug. 2011], Ähnlichkeit: Enthält 2 LIM-Zinkbindungsdomänen.

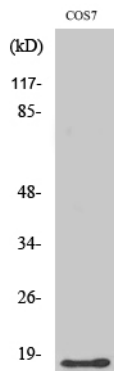
Forschungsbereich

-

Bilddaten



Western-Blot-Analyse von Lysaten aus COS7-Zellen unter Verwendung des LMO3-Antikörpers. Die Spur rechts ist mit dem synthetisierten Peptid blockiert.



Western-Blot-Analyse verschiedener Zellen unter Verwendung des polyklonalen Antikörpers LMO3