
Produktname: LIR-7 Kaninchen-Polyclonal-Antikörper**Katalog-Nr.: APRab13334**

Nur für Forschungszwecke.

Zusammenfassung

Beschreibung	polyklonaler Kaninchenantikörper
Host	Kaninchen
Anwendung	WB,IHC,ICC/IF,ELISA
Reaktivität	Mensch, Ratte, Maus
Konjugation	Unkonjugiert
Modifikation	Unverändert
Isotyp	IgG
Klonalität	Polyklonal
Form	Flüssig
Konzentration	1 mg/ml
Lagerung	Aliquotieren und bei -20°C lagern (12 Monate haltbar).Frost/Tau-Zyklen vermeiden.
Versand	Eisbeutel
Puffer	Flüssigkeit in PBS mit 50 % Glycerin, 0,5 % Schutzprotein und 0,02 % Konservierungsmittel vom neuen Typ N.
Aufreinigung	Affinitätsreinigung

Anwendung

Verdünnungsverhältnis	WB 1:500-1:2000,IHC 1:100-1:300,ICC/IF 1:50-1:200,ELISA 1:10000-1:20000
Molekulargewicht	53kDa

Antigen-Informationen

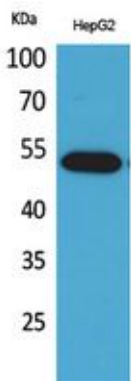
Genname	LILRA2 LILRA2; ILT1; LIR7; Leukocyte immunoglobulin-like receptor subfamily A member 2; CD85
Alternative Namen	antigen-like family member H; Immunoglobulin-like transcript 1; ILT-1; Leukocyte immunoglobulin-like receptor 7; LIR-7; CD85h
Gen-ID	11027.0
SwissProt ID	Q8N149
Immunogen	Das Antiserum wurde gegen ein synthetisches Peptid hergestellt, das aus der internen Region des humanen LILRA2-Gens stammt. Aminosäurebereich: 121-170

Hintergrund

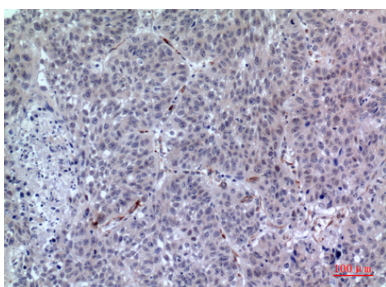
Dieses Gen kodiert für ein Mitglied einer Familie von Immunrezeptoren, die vorwiegend auf Monozyten und B-Zellen und in geringeren Mengen auf dendritischen Zellen und natürlichen Killerzellen exprimiert werden. Das kodierte Protein ist ein aktivierender Rezeptor, der die Differenzierung dendritischer Zellen und die Antigenpräsentation hemmt sowie die angeborene Immunantwort unterdrückt. Es wurden alternativ gespleißte Transkriptvarianten gefunden, die für verschiedene Isoformen kodieren. Dieses Gen befindet sich in einem Cluster verwandter Gene auf Chromosom 19, und es existiert ein Pseudogen für dieses Gen auf Chromosom 3. [bereitgestellt von RefSeq, März 2014] Funktion: Kann als Rezeptor für MHC-Klasse-I-Antigene fungieren. Ähnlichkeit: Enthält 4 Ig-ähnliche C2-Domänen (Immunglobulin-ähnlich). Gewebespezifität: Die Expressionsniveaus sind auf Monozyten, T-Zellen, B-Zellen, dendritischen Zellen und natürlichen Killerzellen (NK-Zellen) sehr niedrig oder nicht nachweisbar.

Forschungsbereich

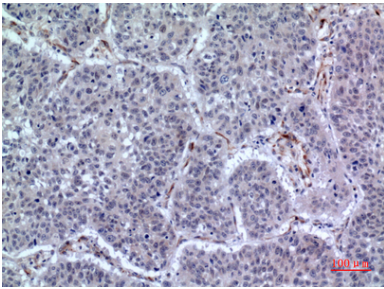
Bilddaten



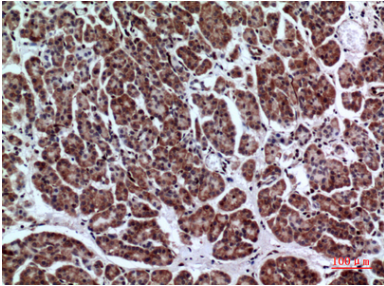
Western-Blot-Analyse von HepG2-Zellen mit dem polyklonalen Antikörper LIR-7. Der Sekundärantikörper wurde 1:20000 verdünnt.



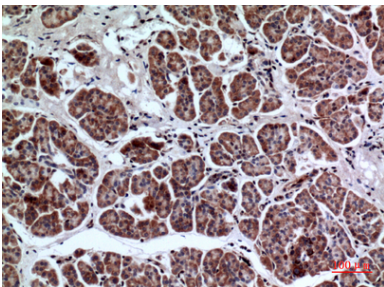
Immunhistochemische Analyse von in Paraffin eingebettetem menschlichem Lungengewebe, Antikörperverdünnung 1:100



Immunohistochemische Analyse von in Paraffin eingebettetem menschlichem Lungengewebe, Antikörperverdünnung 1:100



Immunohistochemische Analyse von in Paraffin eingebettetem menschlichem Pankreasgewebe, Antikörperverdünnung 1:100



Immunohistochemische Analyse von in Paraffin eingebettetem menschlichem Pankreasgewebe, Antikörperverdünnung 1:100